

Elektromagnetinis skirstytuvas CPE18-M3H-5/3ES-QS-10

Gaminio numeris: 170334

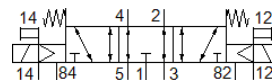
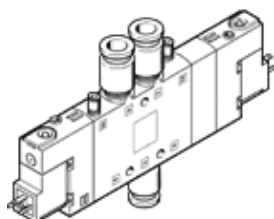
Classic - nicht für Neukonstruktionen verwenden

FESTO

Didelis komponento tankis.

Šis tipas tinkamas vakuumui.

Modern alternatives can be found by entering the first four characters of the type code in the search field.



Tech. Duomenys

| Savybės | Reikšmė |
|--|--|
| Skirstytuvo funkcija | 5/3 vidurinėje padėtyje nuorintas |
| Veikimo būdas | elektrinis |
| Plotis | 18 mm |
| Standartinis nominalus srauto debitas | 1.000 l/min |
| Operating pressure MPa | -0,09 ... 1 MPa |
| Darbinis slėgis | -0,9 ... 10 bar |
| Konstrucija | Stūmoklio šliaužiklis |
| Numetimo tipas | mechaninė spyruoklė |
| Leidimas | c UL us - Recognized (OL) |
| Maritime classification | see certificate |
| CE ženklas (žr. deklaraciją) | atitinka EU reikalavimus žemose įtampose |
| UKCA marking (see declaration of conformity) | To UK instructions for electrical equipment |
| Apsaugos klasė | IP65 su šakute pagal IEC 60529 |
| Nominalus dydis | 8 mm |
| Oro išmetimo funkcija | droseliuojamas |
| Sandarinimo principas | švelnus |
| Montavimo pozicija | Bet koks |
| Rankinis valdymas | su priedais, fiksacija Stūmimas |
| Valdymo tipas | valdoma |
| Valdomas oro tiekimas | išorinis |
| Srauto kryptis | reversuojamas |
| Skirstytuvo pozicijos identifikavimas | įrašo etiketės laikiklis |
| Overlap | Positive overlap |
| Pilot pressure MPa | 0,25 ... 1 MPa |
| Valdymo slėgis | 2,5 ... 10 bar |
| Išjungimo laikas | 38 ms |
| Įjungimo laikas | 20 ms |
| Budėjimo ciklas | 100 % |
| Didž.teigiamas testavimo impulsas prie loginio 0 | 3.300 μs |
| Didž.neigiamas testavimo impulsas prie loginio 1 | 3.100 μs |
| Ritės charakteristikos duomenys | 230 V AC: 50/60 Hz, pick-up power 3 VA, holding power 2.4 VA |
| Leistini įtampų svyravimai | -15 % / +10 % |
| Darbinė terpė | Suslėgto oro kokybė pagal ISO8573-1:2010 [7:4:4] |
| Reikalavimai darbinei ir valdymo terpei | Galima naudoti oro tepimą (pradėjus tepti, tolimesniam darbui oro tepimas būtinas) |
| Atsparumas vibracijoms | Tinkamumo transportui patikra, 2 sunkumo lygio pagal FN 942017-4 ir EN 60068-2-6 |

| Savybės | Reikšmė |
|----------------------------------|---|
| Atsparumas smūgiams | Shock test with severity level 2 in accordance with FN 942017-5 and EN 60068-2-27 |
| Atsparumo korozijai klasė CRC | 2 - Moderate corrosion stress |
| PWIS conformity | VDMA24364-B1/B2-L |
| Terpės temperatūra | -5 ... 50 °C |
| Valdymo terpė | Suslėgto oro kokybė pagal ISO8573-1:2010 [7:4:4] |
| Aplinkos temperatūra | -5 ... 50 °C |
| Elektrinis pajungimas | Plug pattern type C to EN 175301-803 |
| Montavimo tipas | Su kiauryme |
| Valdomas išmetimo portas 82 | M5 |
| Valdomas išmetimo portas 84 | M5 |
| Valdomas oro portas 12 | M5 |
| Valdomas oro portas 14 | M5 |
| Pneumatinis pajungimas, portas 1 | QS-10 |
| Pneumatinis pajungimas, portas 2 | QS-10 |
| Pneumatinis pajungimas, portas 3 | G1/4 |
| Pneumatinis pajungimas, portas 4 | QS-10 |
| Pneumatinis pajungimas, portas 5 | G1/4 |
| Informacija | atitinka RoHS |
| Material seals | NBR |
| Material housing | Padengtas aliuminiu |