

Elektromagnetinis skirstytuvas CPE24-M2H-5/3GS-QS-12

Gaminio numeris: 170314

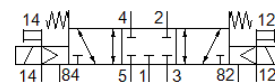
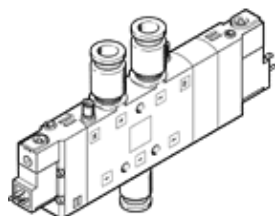
Classic - nicht für Neukonstruktionen verwenden

FESTO

Didelis komponento tankis.

Šis tipas tinkamas vakuumui.

Modern alternatives can be found by entering the first four characters of the type code in the search field.



Tech. Duomenys

Savybės	Reikšmė
Skirstytuvo funkcija	5/3 uždaras
Veikimo būdas	elektrinis
Plotis	24 mm
Standartinis nominalus srauto debitas	1.650 l/min
Operating pressure MPa	-0,09 ... 1 MPa
Darbinis slėgis	-0,9 ... 10 bar
Konstrucija	Stūmoklio šliaužiklis
Numetimo tipas	mechaninė spyruoklė
Leidimas	c UL us - Recognized (OL)
Maritime classification	see certificate
CE ženklas (žr. deklaraciją)	atitinka EU reikalavimus žemose įtampose
UKCA marking (see declaration of conformity)	To UK instructions for electrical equipment
Apsaugos klasė	IP65 su šakute pagal IEC 60529
Nominalus dydis	11 mm
Oro išmetimo funkcija	droseliuojamas
Sandarinimo principas	švelnus
Montavimo pozicija	Bet koks
Rankinis valdymas	su priedais, fiksacija Stūmimas
Valdymo tipas	valdoma
Valdomas oro tiekimas	išorinis
Srauto kryptis	reversuojamas
Skirstytuvo pozicijos identifikavimas	įrašo etiketės laikiklis
Overlap	Positive overlap
Pilot pressure MPa	0,25 ... 1 MPa
Valdymo slėgis	2,5 ... 10 bar
Išjungimo laikas	55 ms
Įjungimo laikas	25 ms
Budėjimo ciklas	100 %
Didž.teigiamas testavimo impulsas prie loginio 0	3.300 μs
Didž.neigiamas testavimo impulsas prie loginio 1	3.100 μs
Ritės charakteristikos duomenys	110 V AC: 50/60 Hz, pick-up power 3 VA, holding power 2.4 VA
Leistini įtampos svyravimai	-15 % / +10 %
Darbinė terpė	Suslėgto oro kokybė pagal ISO8573-1:2010 [7:4:4]
Reikalavimai darbinei ir valdymo terpei	Galima naudoti oro tepimą (pradėjus tepti, tolimesniam darbui oro tepimas būtinas)
Atsparumas vibracijoms	Tinkamumo transportui patikra, 2 sunkumo lygio pagal FN 942017-4 ir EN 60068-2-6

Savybės	Reikšmė
Atsparumas smūgiams	Shock test with severity level 2 in accordance with FN 942017-5 and EN 60068-2-27
Atsparumo korozijai klasė CRC	2 - Moderate corrosion stress
PWIS conformity	VDMA24364-B1/B2-L
Terpės temperatūra	-5 ... 50 °C
Valdymo terpė	Suslėgto oro kokybė pagal ISO8573-1:2010 [7:4:4]
Aplinkos temperatūra	-5 ... 50 °C
Elektrinis pajungimas	Plug pattern type C to EN 175301-803
Montavimo tipas	Su kiauryme
Valdomas išmetimo portas 82	M5
Valdomas išmetimo portas 84	M5
Valdomas oro portas 12	M5
Valdomas oro portas 14	M5
Pneumatinis pajungimas, portas 1	QS-12
Pneumatinis pajungimas, portas 2	QS-12
Pneumatinis pajungimas, portas 3	G3/8
Pneumatinis pajungimas, portas 4	QS-12
Pneumatinis pajungimas, portas 5	G3/8
Informacija	atitinka RoHS
Material seals	NBR
Material housing	Padengtas aliuminiu