

# Paleidimo vožtuvas HEE-3/8-D-MINI-24

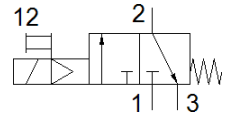
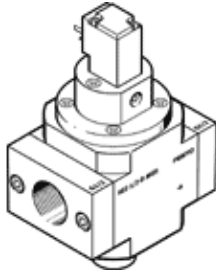
Gaminio numeris: 165074

Classic - nicht für Neukonstruktionen verwenden

Naudojamas sujungtas su aptarnavimo elementais.

Modern alternatives can be found by entering the first four characters of the type code in the search field.

FESTO



## Tech. Duomenys

| Savybės                                 | Reikšmė  |
|---|--|
| Konstrukcija                            | Stūmoklio šliaužiklis  |
| Veikimo būdas                           | elektrinis   |
| Sandarinimo principas                   | švelnus  |
| Oro išmetimo funkcija                   | nedroselijuojantis   |
| Rankinis valdymas                       | fiksavimas   |
| Numetimo tipas                          | mechaninė spyruoklė  |
| Valdymo tipas                           | valdoma  |
| Skirstytuvo funkcija                    | 3/2 uždaras, vienos ritės  |
| Darbinis slėgis                         | 2,5 ... 16 bar   |
| C reikšmė                               | 7,3 l/sbar   |
| b reikšmė                               | 0,28   |
| Standartinis nominalus srauto debitas   | 1.600 l/min  |
| Budėjimo ciklas                         | 100 %  |
| Ritės charakteristikos duomenys         | 24 V DC: 3 W   |
| Leistini įtampos svyravimai             | +/- 10 %   |
| Darbinė terpė                           | Suslėgto oro kokybė pagal ISO8573-1:2010 [7:4:4]<br>Inertinės dujos                |
| Reikalavimai darbinei ir valdymo terpei | Galima naudoti oro tepimą (pradėjus tepti, tolimesniam darbui oro tepimas būtinas) |
| Atsparumo korozijai klasė CRC           | 2 - Moderate corrosion stress  |
| Informacija                             | atitinka RoHS  |
| PWIS conformity                         | VDMA24364-B1/B2-L  |
| Terpės temperatūra                      | -10 ... 60 °C  |
| Aplinkos temperatūra                    | -10 ... 60 °C  |
| Montavimo tipas                         | Instaliavimas į liniją<br>su priedais  |
| Montavimo pozicija                      | Bet koks   |
| Srauto kryptis                          | nereversuojamas  |
| Produkto svoris                         | 223 g  |
| Pneumatinis pajungimas, portas 1        | G3/8   |
| Pneumatinis pajungimas, portas 2        | G3/8   |
| Pneumatinis pajungimas, portas 3        | G1/8   |
| Oro švarumo klasė išėjime               | Suslėgto oro kokybė pagal ISO8573-1:2010 [7:4:4]<br>Inertinės dujos                |
| Elektrinis pajungimas                   | Plug pattern type C to EN 175301-803<br>Kištukas<br>Pagal DIN EN 175301-803        |
| Signal status display                   | su priedais  |
| Material seals                          | NBR  |
| Material housing                        | Padengtas aliuminiu  |