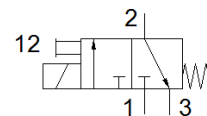
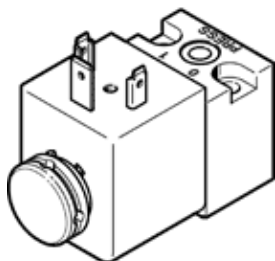


Valdomas vožtuvas MDH-3/2-110VAC

Gaminio numeris: 119601

FESTO

Tiesioginio veikimo su elektromagnetine rite ir rankiniu valdymu, be elektrinės šakutės.



Tech. Duomenys

Savybės	Reikšmė
Skirstytuvo funkcija	3/2 uždaras, vienos ritės
Veikimo būdas	elektrinis
Plotis	30 mm
Standartinis nominalus srauto debitas	50 l/min
Operating pressure MPa	0,1 ... 1,6 MPa
Darbinis slėgis	1 ... 16 bar
Operating pressure	14,5 ... 232 psi
Konstrukcija	Mažytė vieta
Numetimo tipas	mechaninė spyruoklė
CE ženklas (žr. deklaraciją)	atitinka EU reikalavimus žemose įtampose
UKCA marking (see declaration of conformity)	To UK instructions for electrical equipment
Apsaugos klasė	IP65
Nominalus dydis	1,3 mm
Tinklelio matmuo	42 mm
Oro išmetimo funkcija	nedroselijuojantis
Paremtas standartu	ISO 15218
Sandarinio principas	švelnus
Montavimo pozicija	Bet koks
Atitinka standartus	ISO 15218
Rankinis valdymas	Stūmimas
Valdymo tipas	tiesioginis
Srauto kryptis	nereversuojamas
Overlap	Underlap
Išjungimo laikas	9 ms
Įjungimo laikas	11 ms
Budėjimo ciklas	100 %
Ritės charakteristikos duomenys	110 V AC: 50 Hz, pick-up power 14.5 VA, holding power 10.5 VA 110 V AC: 60 Hz, pick-up power 12.0 VA, holding power 7.6 VA
Leistinas dažnio svyravimas	+/- 10 %
Leistini įtampos svyravimai	+/- 10 %
Darbinė terpė	Suslėgto oro kokybė pagal ISO8573-1:2010 [7:4:4]
Reikalavimai darbinei ir valdymo terpei	Galima naudoti oro tepimą (pradėjus tepti, tolimesniam darbui oro tepimas būtinas)
Atsparumo korozijai klasė CRC	2 - Moderate corrosion stress
PWIS conformity	VDMA24364-B2-L
Terpės temperatūra	-15 ... 80 °C
Aplinkos temperatūra	-15 ... 50 °C
Produkto svoris	140 g
Elektrinis pajungimas	Plug pattern type A to EN 175301-803 Pagal DIN EN 175301-803
Montavimo tipas	Ant pajungimo pado Su kiauryme
Pneumatinis pajungimas, portas 1	Pajungimo padas
Pneumatinis pajungimas, portas 2	Pajungimo padas
Pneumatinis pajungimas, portas 3	Be kanalo
Informacija	atitinka RoHS
Material seals	FPM