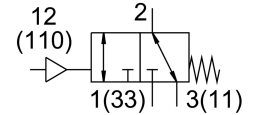
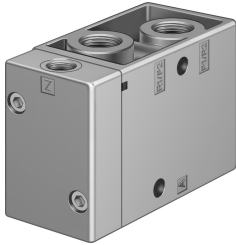


# Pneumatisch ventiel VL/O-3-1/2

Artikelnummer: 9983

FESTO



## Gegevensblad

Functie	Waarde
Ventiefunctie	3/2 open/gesloten monostabiel
Bedieningswijze	Pneumatisch
Bouwbreedte	52 mm
Normaal nominaal debiet	3700 l/min
Pneumatische werkaansluiting	G1/2
Bedrijfsdruk	-0.095 MPa...1 MPa -0.95 bar...10 bar
Constructieve opbouw	Schotelzitting
Terugstelwijze	mechanische veer
Nominale doorlaat	14 mm
Rastermaat	69 mm
Ontluchtingsfunctie	Smoorbaar
Afdichtingsprincipe	Zacht
Inbouwpositie	Willekeurig
Handbediening	geen
Besturingstype	direct
Stuurlichttoevoer	extern
Stroomrichting	Reversibel
Overlapping	Negatieve overlapping
Stuurdruk MPa	0.1 MPa...1 MPa
Stuurdruk	1 bar...10 bar
b-waarde	0.3
Schakeltijd uit	30 ms
Schakeltijd aan	17 ms
Bedrijfsmedium	Perslucht conform ISO 8573-1:2010 [7:4:4]
Aanwijzing bij het bedrijfs-/stuurmedium	Geoliede werking mogelijk (in het verdere werking vereist)
Corrosiebestendigheidsklasse KBK	1 - lage corrosiebelasting
LABS-conformiteit	VDMA24364-B1/B2-L
Lagertemperatuur	-20 °C...60 °C
Mediumtemperatuur	-10 °C...60 °C
Stuurmedium	Perslucht conform ISO 8573-1:2010 [7:4:4]
Omgevingstemperatuur	-10 °C...60 °C

<b>Functie</b>	<b>Waarde</b>
Productgewicht	860 g
Bevestigingstype	Naar keuze: Op aansluitstrip met doorgangsboring
Aansluiting stuurlicht 110	G1/4
Aansluiting stuurlicht 12	G1/4
Pneumatische aansluiting 1	G1/2
Pneumatische aansluiting 11	G1/2
Pneumatische aansluiting 2	G1/2
Pneumatische aansluiting 3	G1/2
Pneumatische aansluiting 33	G1/2
Materiaal-informatie	RoHS conform
Materiaal afdichtingen	NBR
Materiaal behuizing	Persgegoten aluminium