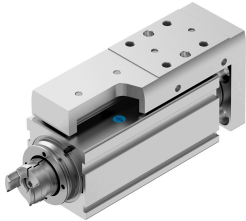


Minislede EGSC-BS-KF-32-25-3P

Artikelnummer: 8162073

FESTO



Gegevensblad

| Functie | Waarde |
|---|--|
| Werkslag | 25 mm |
| Bouwgrootte | 32 |
| Slagreserve | 0 mm |
| Omkeerspel | 150 µm |
| Spindeldiameter | 8 mm |
| Spindelspoed | 3 mm/U |
| Inbouwpositie | Willekeurig |
| Geleiding | Kogelomloopgeleiding |
| Constructieve opbouw | Elektrische minislede met kogelomloopspindel |
| Motortype | Stappenmotor Servomotor |
| Referentie | Vast aanslagblok positief Blok met vaste aanslag negatief Referentieschakelaar |
| Type spindel | Kogelomloopspindel |
| Positiedetectie | Voor naderingssensor |
| Max. versnelling | 5 m/s ² |
| Max. snelheid | 0.188 m/s |
| Herhaalnauwkeurigheid | ±0,015 mm |
| Inschakelduur | 100% |
| Corrosiebestendigheidsklasse KBK | 0 - geen corrosiebelasting |
| LABS-conformiteit | VDMA24364-zone III |
| Geschiktheid voor de productie van Li-ion-batterijen | Metalen met een gewichtsaandeel van meer dan 1% koper, zink of nikkel als zijn uitgesloten voor toepassing. Uitzondering vormen nikkel in staal, chemisch vernikkelde oppervlakken, printplaten, leidingen, elektrische connectoren en spoelen |
| Cleanroomklasse | Klasse 9 volgens ISO 14644-1 |
| Geluidsdrumniveau | 55 dB(A) |
| Beschermingsklasse | IP40 |
| Omgevingstemperatuur | 0 °C...50 °C |
| Dynamisch draaggetal vast lager | 3795 N |
| Nominale dynamische basisbelasting voor de lineaire geleiding | 2135 N |

| Functie | Waarde |
|--|--|
| Dynamisch draaggetal kogelomloopspindel | 1900 N |
| Max. kracht Fy | 991 N |
| Max. kracht Fz | 991 N |
| Max. moment Mx | 3.4 Nm |
| Max moment My | 3.2 Nm |
| Max. moment Mz | 3.2 Nm |
| Max. radiaalkracht aan de aandrijfschacht | 75 N |
| Max. toevoerkraft Fx | 60 N |
| Richtwaarde nuttige last, horizontaal | 6 kg |
| Richtwaarde nuttige last, verticaal | 6 kg |
| Statisch draaggetal kogelomloopspindel | 3300 N |
| Nominale statische basisbelasting voor de lineaire geleiding | 3880 N |
| Massatraagheidsmoment JH per meter slag | 0.02488 kgcm ² |
| Massatraagheidsmoment JL per kg nuttige last | 0.00228 kgcm ² |
| Massatraagheidsmoment JO | 0.00394 kgcm ² |
| Toevoerconstante | 3 mm/U |
| Nominale statische basisbelasting voor het stilstaand lager | 1792 N |
| Referentie levensduur | 5000 km |
| Onderhoudsinterval | Lifetimesmering |
| Bewogen massa bij 0 mm slag | 149 g |
| Toeslag verplaatste massa per 10 mm slag | 12 g |
| Productgewicht | 406 g |
| Basisgewicht bij 0 mm slag | 331 g |
| Gewichtstoeslag per 10 mm slag | 30 g |
| Bevestigingstype | met inwendige schroefdraad met centreerhuls Met toebehoren Met cilindrische pen |
| Interfacecode actuator | V25 |
| Materiaal-informatie | RoHS conform |
| Materiaal geleiding slede | Rollagerstaal |
| Materiaal geleidingsrail | Rollagerstaal |
| Materiaal behuizing | Aluminium kneedlegering, geanodiseerd |
| Materiaal jukplaat | Aluminium kneedlegering |
| Materiaal zuigerstang | hooggelegeerd staal roestvast |
| Materiaal slede | Aluminium kneedlegering, geanodiseerd |
| Materiaal spindelmoer | Rollagerstaal |
| Materiaal spindel | Rollagerstaal |