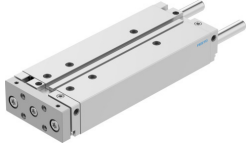


# 가이드 드라이브 DFM-32-200-B-PPV-A-KF

제품 번호: 8161438

FESTO



## 데이터 시트

특징	값
스트로크	200 mm
피스톤 Ø	32 mm
드라이브 유닛의 작동 모드	요크
완충, 완충장치, 쿠션	공압 쿠션, 양쪽 조정 가능
설치 위치	입의 방향
가이드	재순환 볼 베어링 가이드
디자인	가이드
위치 인식	근접 센서용
작동 압력	0.15 MPa...1 MPa 1.5 bar...10 bar
작동 방식	복동
작동 매체	ISO 8573-1:2010[7:4:4]에 따른 압축공기
작동/제어 매체 관련 참고사항	윤활 작동 가능(다른 모드에서 필요함)
내식성 등급 CRC	0 - 부식 스트레스 없음
LABS 적합성	VDMA24364-B1/B2-L
클린룸 등급	ISO 14644-1에 따른 등급 7
주변 온도	-5 °C...60 °C
최종 위치 충격 에너지	0.4 J
0.6MPa(6bar, 87psi)에서의 이론적 힘, 후진 이동	415 N
0.6Mpa(6bar, 87psi)에서의 이론적 힘, 피드	482 N
대안 연결부	제품명칭 참조
공압 연결부	G1/8
소재 관련 참고 사항	RoHS 준수
커버 소재	단조 알루미늄 합금
씰 소재	NBR
하우징 소재	단조 알루미늄 합금
피스톤 로드 소재	고합금 스테인리스강