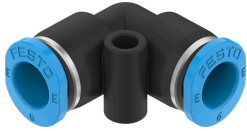


L-steekkoppeling NPQE-L-Q6-E-F1A-P10

Artikelnummer: 8158797

FESTO



Gegevensblad

Functie	Waarde
Bouwgrootte	Mini
Nominale doorlaat	4 mm
Inbouwpositie	Willekeurig
Bouwworm	L-vorm
Verpakkingsgrootte	10
Constructieve opbouw	Push-Pull-principe
Varianten	Metalen met koper, zink of nikkel als hoofdbestanddeel mogen niet worden gebruikt. Met uitzondering van nikkel in staal, chemisch vernikkelde oppervlakken, printplaten, leidingen, elektrische connectoren en spoelen.
Bedrijfsdruk van het volledige temperatuurbereik	-0.095 MPa...0.8 MPa -0.95 bar...8 bar -13.775 psi...116 psi
Bedrijfsmedium	Perslucht conform ISO 8573-1:2010 [7:4:4]
Aanwijzing bij het bedrijfs-/stuurmedium	Geoliede werking mogelijk
Corrosiebestendigheidsklasse KBK	1 - lage corrosiebelasting
LABS-conformiteit	VDMA24364-zone III
Geschiktheid voor de productie van Li-ion-batterijen	Metalen met een gewichtsaandeel van meer dan 1% koper, zink of nikkel als zijn uitgesloten voor toepassing. Uitzondering vormen nikkel in staal, chemisch vernikkelde oppervlakken, printplaten, leidingen, elektrische connectoren en spoelen
Cleanroomklasse	Klasse 4 volgens ISO 14644-1
Omgevingstemperatuur	-5 °C...60 °C
Productgewicht	2.34 g
Pneumatische aansluiting 1	voor slang met buiten-Ø 6 mm
Pneumatische aansluiting 2	voor slang met buiten-Ø 6 mm
Kleur demontagering	Blauw
Materiaal-informatie	RoHS conform
Materiaal behuizing	PBT
Materiaal demontagering	POM
Materiaal slangafdichting	NBR
Materiaal slangklemsegment	hooggelegeerd staal roestvast