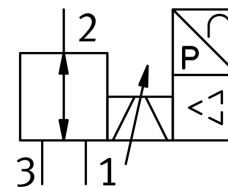


# Proportioneel drukregelventiel VPPI-5L-3-G18-0L10H-V1-S1BT

Artikelnummer: 8153297

FESTO



## Gegevensblad

Functie	Waarde
Nominale doorlaat ventilatie	5 mm
Nominale doorlaat ontluchting	5 mm
Bedieningswijze	Elektrisch
Afdichtingsprincipe	Zacht
Totale lekkage	5 l/h
Stroomrichting	Niet reversibel
Inbouwpositie	Willekeurig
Constructieve opbouw	Klepzittingsventiel met veerretour
Kortsluitingsbestendigheid	Voor alle elektrische aansluitingen
Max. kabellengte	30 m
Invoer gewenste waarde	0 - 10 V Pulsduurmodulatie
Ingangsweerstand	100 kOhm
Veiligheidsaanwijzing	Veiligheidsstand VPPI, ruststand gesloten
Polariteitsbescherming	Voor alle elektrische aansluitingen
Terugstelwijze	mechanische veer
Afmetingen B x L x H	42,2 mm x 95,3 mm x 94,3 mm
Besturingstype	direct
Ventielfunctie	3-weg proportioneel drukregelventiel
Weergavetype	LED
Bedrijfsdruk	10 bar...12 bar
Drukregelbereik MPa	0 MPa...1 MPa
Drukregelbereik	0 bar...10 bar
Ingangsdruk 1	0 bar...13 bar
Ingangsdruk 1 MPa	0 MPa...1.3 MPa
Barstdruk	40 bar
Normaal nominaal debiet	1400 l/min
Normaal nominaal debiet 2-3	750 l/min
Bereik voor bedrijfsspanning DC	21.6 V...27.6 V
Nominale stroom	0.15 A
Max. stroomverbruik	525 mA

Functie	Waarde
Max. elektrische vermogensopname	14.5 W
Nominale bedrijfsspanning DC	24 V
Signaalbereik analoge uitgang	0 - 10 V
Min. belastingsweerstand spanningsuitgang	2000 Ohm
Nauwkeurigheid analoge uitgang in ± %FS	1 %FS
Bedrijfsmedium	Perslucht conform ISO 8573-1:2010 [7:4:4] Inerte gassen
Aanwijzing bij het bedrijfs-/stuurmedium	Geoliede werking niet mogelijk
Goedkeuring	FCC MIC
CE-teken (zie conformiteitsverklaring)	Conform EU-EMC-richtlijn Conform EU-richtlijn draadloze apparatuur (RED) conform EU-RoHS-richtlijn
UKCA-teken (zie conformiteitsverklaring)	volgens de UK-voorschriften voor EMC volgens de UK RoHS-voorschriften
Trillingsbestendigheid	Transportcontrole met scherpptegraad 2 conform FN 942017-4 en EN 60068-2-6
Schokbestendigheid	Schoktest met scherpptegraad 2 conform FN 942017-5 en EN 60068-2-27
Corrosiebestendigheidsklasse KBK	2 - matige corrosiebelasting
LABS-conformiteit	VDMA24364-B1/B2-L
Geschiktheid voor levensmiddelen	Zie uitgebreide informatie over het materiaal
Mediumtemperatuur	0 °C...50 °C
Beschermingsklasse	IP65
Omgevingstemperatuur	0 °C...50 °C
Lagertemperatuur	-20 °C...70 °C
Klimaatklasse	3K3 conform EN 60721
Nominale inzethoogte	< 3000 m NHN
Gebruiksaanwijzing	Het product is uitsluitend geschikt voor industriële doeleinden. In woonbereiken moeten evt. maatregelen voor de vonkstoring worden getroffen.
Geluidsvermogensniveau	62.5 dB(A)
Geluidsvermogensniveau in 1 m afstand	51.9 dB(A)
Productgewicht	365 g
Lineariteit	0.9 %FS
Hysterese	0.4 %FS
Reproduceerbaarheid	0.4 %FS
Totale nauwkeurigheid	1,1 %FS
Temperatuurcoëfficiënt	0.02 %/K
Elektrische aansluiting 1, functie	Uitgang werkelijke waarde Ingang gewenste waarde Spanningstoevoer
Elektrische aansluiting 1, aansluittype	Stekkers
Elektrische aansluiting 1, aansluittechniek	M12x1 A-gecodeerd conform EN 61076-2-101
Elektrische aansluiting 1, aantal polen/adere	5
Elektrische aansluiting 1, aanhaalmoment	1.5 Nm
Bevestigingstype	Met doorgangsboring voor schroef M4 Met DIN-rail
Extra functies	Bluetooth (versie 4.2)
Pneumatische aansluiting 1	G1/8
Pneumatische aansluiting 2	G1/8
Pneumatische aansluiting 3	G1/8
Max. aanhaalmoment schroefkoppeling	8.5 Nm
Materiaal-informatie	RoHS conform
Materiaal behuizing	PA-versterkt
Materiaal afdichtingen	HNBR PTFE