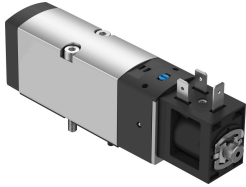


Magneetventiel VSVA-BK-M52-MD-A1-1B2

Artikelnummer: 8150869

FESTO



Gegevensblad

Functie	Waarde
Ventielfunctie	5/2 monostabiel
Bedieningswijze	Elektrisch
Ventielgrootte	26 mm
Normaal nominaal debiet	900 l/min
Pneumatische werkaansluiting	Aansluitplaat afmeting 26 mm volgens ISO 15407-1
Bedrijfsspanning	24V DC
Bedrijfsdruk	0.3 MPa...0.8 MPa 3 bar...8 bar
Constructieve opbouw	Schuifventiel met afdichtingsring
Terugstelwijze	mechanische veer
Beschermingsklasse	IP65 met contrastekker conform IEC 60529
Nominale doorlaat	6.4 mm
Ontluchtingsfunctie	Smoorbaar
Afdichtingsprincipe	Zacht
Inbouwpositie	Willekeurig
Conform norm	ISO 15407-1
Handbediening	Vergrendelend Schakelend
Besturingstype	Voorgestuurd
Stuurlichttoevoer	intern
Stroomrichting	Niet reversibel
Overlapping	Negatieve overlapping
Signaaltoestandsindicatie	Met toebehoren
b-waarde	0.29
C-waarde	3.98 l/sbar
Debiet ventiel	915 l/min
Debiet ventiel op individuele aansluitplaat	915 l/min
Debiet ventiel pneumatisch verbonden	880 l/min
Schakeltijd uit	22.8 ms
Schakeltijd aan	16.2 ms

Functie	Waarde
Inschakelduur	100%
Max. positieve testimpuls bij signaal 0	2500 µs
Max. negatieve controle-impuls bij 1 signaal	1100 µs
Nominale bedrijfsspanning DC	24 V
Spoeleigenschappen	24 V DC: 3,3 W
Toegestane spanningsschommelingen	+/- 10 %
Bedrijfsmedium	Perlucht conform ISO 8573-1:2010 [7:4:4]
Aanwijzing bij het bedrijfs-/stuurmedium	Geoliede werking mogelijk (in het verdere werking vereist)
Trillingsbestendigheid	Transportcontrole met scherpptegraad 2 conform FN 942017-4 en EN 60068-2-6
Schokbestendigheid	Schoktest met scherpptegraad 2 conform FN 942017-5 en EN 60068-2-27
Corrosiebestendigheidsklasse KBK	1 - lage corrosiebelasting
LABS-conformiteit	VDMA24364-zone III
Mediumtemperatuur	-5 °C...50 °C
Stuurmedium	Perlucht conform ISO 8573-1:2010 [7:4:4]
Omgevingstemperatuur	-5 °C...50 °C
Max. aanhaalmoment ventielbevestiging	2.4 Nm
Productgewicht	242 g
Elektrische aansluiting	Vorm B Volgens industriestandaard (11 mm)
Bevestigingstype	Op aansluitplaat
Aansluiting luchtopening	Niet gekanaliseerd
Pneumatische aansluiting 1	Aansluitplaat grootte 26 mm conform ISO 15407-1
Pneumatische aansluiting 2	Aansluitplaat afmeting 26 mm volgens ISO 15407-1
Pneumatische aansluiting 3	Aansluitplaat grootte 26 mm conform ISO 15407-1
Pneumatische aansluiting 4	Aansluitplaat grootte 26 mm conform ISO 15407-1
Pneumatische aansluiting 5	Aansluitplaat grootte 26 mm conform ISO 15407-1
Materiaal-informatie	RoHS conform
Materiaal afdichtingen	HNBR NBR
Materiaal behuizing	Aluminium kneedlegering
Materiaal zuigerschuif	Aluminium kneedlegering
Materiaal schroeven	Gegalvaniseerd staal