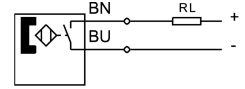
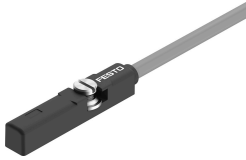


Naderingssensor SDBT-MSB-1L-ZU-K-2-LE

Artikelnummer: 8150173

FESTO



Gegevensblad

Functie	Waarde
Bouwworm	voor T-groef
Conform norm	EN 60947-5-2
Goedkeuring	RCM Mark
CE-teken (zie conformiteitsverklaring)	Conform EU-EMC-richtlijn conform EU-RoHS-richtlijn
UKCA-teken (zie conformiteitsverklaring)	volgens de UK-voorschriften voor EMC volgens de UK RoHS-voorschriften
KC-kenteken	KC-EMC
Bijzondere eigenschappen	Oliebestendig
Materiaal-informatie	RoHS conform halogeenvrij kopervrij
Meetgrootheden	positie
Meetprincipe	Magneto-resistief
Omgevingstemperatuur	-10 °C...70 °C
Herhaalnauwkeurigheid	0.2 mm
Schakeluitgang	Contactloos 2-draads
Functie schakelelement	Maakcontact
Inschakeltijd	2.5 ms
Uitschakeltijd	2.5 ms
Max. schakelfrequentie	480 Hz
Max. uitgangsstroom	50 mA
Max. schakelvermogen DC	1.4 W
Spanningsval	2.65 V
Kortsluitingsbestendigheid	nee
Bestendigheid tegen overbelasting	Niet aanwezig
Nominale bedrijfsspanning DC	24 V
Bereik voor bedrijfsspanning DC	10 V...28 V
Polariteitsbescherming	nee
Elektrische aansluiting 1, aansluittype	Kabel
Elektrische aansluiting 1, aansluittechniek	open einde
Elektrische aansluiting 1, aantal polen/adere	2

Functie	Waarde
Uitgangsrichting aansluiting	overlangs
Kabellengte	2 m
Kabeleigenschap	Standaard geschikt voor kabelrupsen
Materiaal kabelmantel	PUR
Materiaal isolatiehuls	PP
Adereinden	Stomp afgesneden
Bevestigingstype	vastgeschroefd Van bovenaf in groef plaatsbaar
Max. aanhaalmoment	0.3 Nm
Inbouwpositie	Willekeurig
Productgewicht	24 g
Materiaal behuizing	PC
Materiaal wartelmoer	Hooggelegeerd roestvast staal
Schakelstandindicator	LED geel
Omgevingstemperatuur bij flexibele kabelplaatsing	-10 °C...70 °C
Beschermingsklasse	IP67 conform IEC 60529
LABS-conformiteit	VDMA24364-zone III
Geschiktheid voor de productie van Li-ion-batterijen	Metalen met een gewichtsaandeel van meer dan 1% koper, zink of nikkel als zijn uitgesloten voor toepassing. Uitzondering vormen nikkel in staal, chemisch vernikkelde oppervlakken, printplaten, leidingen, elektrische connectoren en spoelen
Cleanroomklasse	Klasse 4 volgens ISO 14644-1