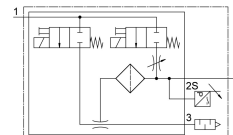
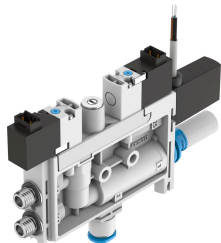


Vacuümgenerator OVEL-10-H-15-P-VQ6-UC-C-A-V1PNLK-H3

Artikelnummer: 8141089

FESTO



Gegevensblad

Functie	Waarde
Nominale doorlaat Lavalmondstuk	0.95 mm
Rastermaat	15 mm
Bouwwijze geluiddemper	gesloten
Inbouwpositie	Willekeurig
Ejectorkarakteristiek	hoog vacuüm Standaard
Filterfijnheid	40 µm
Handbediening	Schakelend
Geïntegreerde functie	Uitwerpimpuls elektrisch Smoring Druksensor Inschakelventiel elektrisch Filters Geluiddemper gesloten
Constructieve opbouw	T-vorm
Functie schakelement	Verbreekcontact/maakcontact omschakelbaar
Schakelfunctie	Vrij programmeerbaar
Ventiefunctie	Gesloten
Meetprocedure	Piëzoresistieve druksensor met indicator
Weergavetype	LED-indicatie 2 tekens
Instelmogelijkheden	IO-Link Teach-In via display en toetsen
Bedrijfsdruk voor max. zuigvolumestroom	0.4 MPa 4 bar 58 psi
Bedrijfsdruk	0.2 MPa...0.7 MPa 2 bar...7 bar 29 psi...101.5 psi
Bedrijfsdruk voor max. vacuüm	0.41 MPa 4.1 bar 59.45 psi
Max. vacuüm	92 %

Functie	Waarde
Nominale bedrijfsdruk	0.4 MPa 4 bar 58 psi
Max. zuigvolumestroom tegen atmosfeer	21 l/min
Beluchtingstijd bij nominale bedrijfsdruk met uitwerpimpuls	1 s
Bereik voor bedrijfsspanning DC	21.6 V...26.4 V
Inschakelduur	100%
Schakeluitgang	PNP/NPN omschakelbaar
Spoeeigenschappen	24 V DC: 1,0 W
Goedkeuring	c UL us - Listed (OL)
KC-kenteken	KC-EMC
CE-teken (zie conformiteitsverklaring)	Conform EU-EMC-richtlijn
UKCA-teken (zie conformiteitsverklaring)	volgens de UK-voorschriften voor EMC
Bedrijfsmedium	Perslucht conform ISO 8573-1:2010 [7:4:4]
Aanwijzing bij het bedrijfs-/stuurmedium	Geoliede werking niet mogelijk
Corrosiebestendigheidsklasse KBK	2 - matige corrosiebelasting
LABS-conformiteit	VDMA24364-B1/B2-L
Mediumtemperatuur	0 °C...50 °C
Geluidsdrumniveau bij nominale bedrijfsdruk	56 dB(A)
Beschermingsklasse	IP40
Omgevingstemperatuur	0 °C...50 °C
Productgewicht	93 g
Bedrijfsspanningsbereik DC-sensor	18 V...30 V
Drukmeetbereik	-0.1 MPa...0 MPa -1 bar...0 bar -14.5 psi...0 psi
Elektrische aansluiting ingang, functie	Uitwerpimpuls Vacuümopwekking
Elektrische aansluiting ingang, aansluittype	2x stekker
Elektrische aansluiting ingang, aansluittechniek	Aansluitschema H
Elektrische aansluiting ingang, aantal polen/adere	2
Elektrische aansluiting ingang, bevestigingstype	Standenvergrendeling
Elektrische aansluiting uitgang, functie	Sensor
Elektrische aansluiting uitgang, aansluittype	Kabel
Elektrische aansluiting uitgang, aansluittechniek	Open einde
Elektrische aansluiting uitgang, aantal polen/adere	3
Kabeleigenschap	geschikt voor kabelrupsen
Kabeldiameter	2.9 mm
Tolerantie kabeldiameter	± 0,1 mm
Kabellengte	2.5 m
Nominale kabeldoorsnede	0.14 mm ²
Bevestigingstype	Op aansluitstrip
Pneumatische aansluiting 1	Verzamelaansluiting
Pneumatische aansluiting 3	Geluiddemper gesloten
Vacuümaansluiting	voor slang met buiten-Ø 6 mm
Kleur kabelmantel	Grijs
Materiaal aansluitschroefdraad	POM
Materiaal-informatie	RoHS conform
Materiaal afdichtingen	NBR
Materiaal straalbuis	POM
Materiaal filter	POM
Materiaal behuizing	PA-versterkt
Materiaal holle schroef	Aluminium kneedlegering
Materiaal kabelmantel	PVC

Functie	Waarde
Materiaal regelschroef	Staal
Materiaal geluiddemper	PA-versterkt PE
Materiaal schroeven	Staal
Materiaal straalpijp	Aluminium kneedlegering