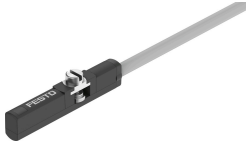


Naderingssensor SDBC-MSB-1L-PU-K-2-LE

Artikelnummer: 8139723

FESTO



Gegevensblad

Functie	Waarde
Bouwworm	voor ronde groef
Conform norm	EN 60947-5-2
Goedkeuring	RCM Mark
CE-teken (zie conformiteitsverklaring)	Conform EU-EMC-richtlijn conform EU-RoHS-richtlijn
UKCA-teken (zie conformiteitsverklaring)	volgens de UK-voorschriften voor EMC volgens de UK RoHS-voorschriften
KC-kenteken	KC-EMC
Bijzondere eigenschappen	Oliebestendig
Materiaal-informatie	RoHS conform halogeenvrij kopervrij
Gebruiksaanwijzing	Kabel vlambestendig en vlamwerend conform UL-standaard 758 Horizontal Flame Test, voldoet niet aan de brandveiligheid conform IEC 61010-1:2017, Edition 3.1, paragraaf 9.3.
Varianten	Metalen met koper, zink of nikkel als hoofdbestanddeel mogen niet worden gebruikt. Met uitzondering van nikkel in staal, chemisch vernikkelde oppervlakken, printplaten, leidingen, elektrische connectoren en spoelen.
Meetgrootheden	positie
Meetprincipe	Magneto-resistief
Omgevingstemperatuur	-10 °C...70 °C
Herhaalnauwkeurigheid	0.2 mm
Schakeluitgang	PNP
Functie schakelelement	Maakcontact
Inschakeltijd	2.5 ms
Uitschakeltijd	2.5 ms
Max. schakelfrequentie	480 Hz
Max. uitgangsstroom	100 mA
Max. schakelvermogen DC	3 W
Spanningsval	0.5 V
Kortsluitingsbestendigheid	nee
Bestendigheid tegen overbelasting	Niet aanwezig
Nominale bedrijfsspanning DC	24 V

Functie	Waarde
Bereik voor bedrijfsspanning DC	10 V...30 V
Polariteitsbescherming	Voor alle elektrische aansluitingen
Elektrische aansluiting 1, aansluittype	Kabel
Elektrische aansluiting 1, aansluittechniek	open einde
Elektrische aansluiting 1, aantal polen/adere	3
Uitgangsrichting aansluiting	overlangs
Kabellengte	2 m
Kabeleigenschap	Standaard geschikt voor kabelrupsen
Materiaal kabelmantel	PUR
Materiaal isolatiehuls	PP
Adereinden	Stomp afgesneden
Bevestigingstype	vastgeschroefd Van bovenaf in groef plaatsbaar
Max. aanhaalmoment	0.2 Nm
Inbouwpositie	Willekeurig
Productgewicht	18.5 g
Materiaal behuizing	PC
Materiaal wartelmoer	Hooggelegeerd roestvast staal
Schakelstandindicator	LED geel
Omgevingstemperatuur bij flexibele kabelplaatsing	-10 °C...70 °C
Beschermingsklasse	IP67 conform IEC 60529
LABS-conformiteit	VDMA24364-zone III
Geschiktheid voor de productie van Li-ion-batterijen	Metalen met een gewichtsandaal van meer dan 1% koper, zink of nikkel als zijn uitgesloten voor toepassing. Uitzondering vormen nikkel in staal, chemisch vernikkelde oppervlakken, printplaten, leidingen, elektrische connectoren en spoelen
Cleanroomklasse	Klasse 4 volgens ISO 14644-1