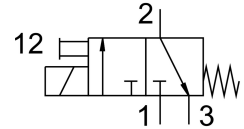
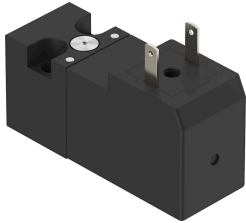


Magneetventiel VSCS-B-M32-MD-WA-1E1-8

Artikelnummer: 8137328

FESTO



Gegevensblad

Functie	Waarde
Ventiel functie	3/2 gesloten monostabiel
Bedieningswijze	Elektrisch
Bouwbreedte	15 mm
Normaal nominaal debiet	13.5 l/min
Pneumatische werkaansluiting	Aansluitplaat grootte 15 mm conform ISO 15218
Bedrijfsspanning	24V DC
Bedrijfsdruk	0.15 MPa...0.8 MPa 1.5 bar...8 bar 21.75 psi...116 psi
Terugstelwijze	mechanische veer
Beschermingsklasse	IP65
Afdichtingsprincipe	Zacht
Inbouwpositie	Willekeurig
Conform norm	ISO 15218
Handbediening	Vergrendelend Schakelend
Besturingstype	direct
Stroomrichting	Niet reversibel
Overlapping	Negatieve overlapping
Informatie over geforceerde dynamisering	Schakelfrequentie minstens 1/week
Schakeltijd uit	6 ms
Schakeltijd aan	8 ms
Inschakelduur	100%
Spoeleigenschappen	24 V DC: 1,3 W
Toegestane spanningsschommelingen	+/- 10 %
Bedrijfsmedium	Perslucht conform ISO 8573-1:2010 [7:4:4]
Aanwijzing bij het bedrijfs-/stuurmedium	Geoliede werking mogelijk (in het verdere werking vereist)
Trillingsbestendigheid	Transportcontrole met scherptegraad 1 conform FN 942017-4 en EN 60068-2-6
Schokbestendigheid	Schoktest met scherptegraad 1 conform FN 942017-5 en EN 60068-2-27
Corrosiebestendigheidsklasse KBK	2 - matige corrosiebelasting
LABS-conformiteit	VDMA24364-C1-L

Functie	Waarde
Mediumtemperatuur	-5 °C...50 °C
Omgevingstemperatuur	-5 °C...50 °C
Elektrische aansluiting	Aansluitschema vorm C volgens industriestandaard 9,4 mm
Pneumatische aansluiting 1	Aansluitplaat
Pneumatische aansluiting 2	Aansluitplaat
Pneumatische aansluiting 3	Aansluitplaat
Materiaal-informatie	RoHS conform
Materiaal afdichtingen	NBR