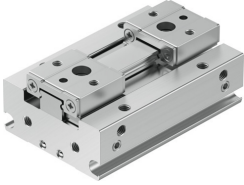


# 평행 그리퍼 HPPF-8-16-A

제품 번호: 8133731

FESTO



## 데이터 시트

특징	값
사이즈	8
전체 스트로크	16 mm
그리퍼 조 하나당 스트로크	8 mm
그리퍼 조 최대 각도 유격 ax, ay	0 deg
최대 그리퍼 조 유격 Sz	0 mm
그리퍼 반복 정확도	0.03 mm
그리퍼 조 수	2
드라이브 종류	공압식
설치 위치	입의 방향
작동 방식	복동
완충, 완충장치, 쿠션	양쪽 탄성 완충 링/플레이트
그리퍼 기능	병렬
파지력 유지	제외
디자인	그리핑 핑거 고정종류 플랫폼 기어 랙/피니언 강제 안내식 동작 시퀀스
가이드	볼 가이드
위치 인식	근접 센서용
버전	구리, 아연 또는 니켈이 주성분인 금속은 사용에서 제외됩니다. 강철의 니켈, 니켈 도금된 표면, 회로판, 케이블, 전기 커넥터 및 코일은 예외입니다.
작동 압력	0.15 MPa...0.7 MPa 1.5 bar...7 bar 21.75 psi...101.5 psi
그리퍼 최대 작동 주파수	2 Hz
0.6MPa(6bar, 87psi)에서 최소 개방 시간	32 ms
0.6MPa(6bar, 87psi)에서 최소 폐쇄 시간	31 ms
작동 매체	ISO 8573-1:2010[7:4:4]에 따른 압축공기
작동/제어 매체 관련 참고사항	윤활 작동 가능(다른 모드에서 필요함)
내식성 등급 CRC	0 - 부식 스트레스 없음
LABS 적합성	VDMA24364-영역 III
리튬 이온 배터리 생산에 적합	구리, 아연 또는 니켈의 함량이 중량의 1%를 초과하는 금속은 사용에서 제외됩니다. 강철의 니켈, 니켈 도금된 표면, 회로판, 케이블, 전기 커넥터 및 코일은 예외

특징	값
클린룸 등급	ISO 14644-1에 따른 등급 7
주변 온도	-10 °C...60 °C
0.6MPa(6bar, 87psi)에서 전체 파지력, 열기	60.32 N
0.6MPa(6bar, 87psi)에서 전체 파지력, 닫기	60.32 N
0.6MPa(6bar, 87psi)에서 그리퍼 조당 파지력, 열기	30.16 N
0.6MPa(6bar, 87psi)에서 그리퍼 조당 파지력, 닫기	30.16 N
그리퍼 조의 최대 힘 Fz, 정적	58 N
최대 토크 Mx	0.6 Nm
최대 토크 My	0.3 Nm
최대 토크 Mz	0.3 Nm
제품 무게	83 g
고정 방식	관통 구멍을 통한 직접 고정 나사산을 이용한 직접 고정
공압 연결부	M3
소재 관련 참고 사항	RoHS 준수
커버캡 소재	단조 알루미늄 합금, 양극 처리
커버 소재	단조 알루미늄 합금, 양극 처리
엔드 플레이트 소재	고합금강, 스테인리스
하우징 소재	단조 알루미늄 합금, 양극 처리
그리퍼 조 소재	고합금강
피스톤 씰 소재	TPE-U(PU)
O 링 소재	NBR
나사 소재	스틸, 코팅됨
기어 랙 소재	고합금강, 스테인리스