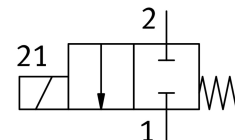


# Door medium gescheiden magneetventiel VYKB-F10-M22C-16-PE-1HPS

FESTO

Artikelnummer: 8122816



## Gegevensblad

Functie	Waarde
Constructieve opbouw	Elektrische aansluiting boven Wipventiel met membraanafdichting
Afdichtingsprincipe	Zacht
met medium in contact gekomen materialen	EPDM PEEK
Ventielfunctie	2/2 gesloten monostabiel
Nominale doorlaat	1.6 mm
Stroomrichting	Niet reversibel
Bedieningswijze	Elektrisch
Besturingstype	direct
Terugstelwijze	mechanische veer
Handbediening	geen
Inbouwpositie	Willekeurig
Bevestigingstype	Met doorgangsboring voor schroef M2
Elektrische aansluiting 1, aansluittype	Kabel met stekker
Elektrische aansluiting 1, aansluittechniek	Aansluitschema HP
Bouwgrootte	10
Vloestofaansluiting	Flens
Medium	Vloeibare media Gasvormige media
Aanwijzing voor het medium	Bestendigheid van de materialen die met medium in contact komen in acht nemen maximale deeltjesgrootte 5 µm
Binnenvolume	35 µl
Mediumtemperatuur	0 °C...50 °C
Mediumtemperatuur vloeibare media	0 °C...50 °C
Omgevingstemperatuur	0 °C...50 °C
Lagertemperatuur	-20 °C...70 °C
Mediumdruk	-0.075 MPa...0.1 MPa -0.75 bar...1 bar -10.875 psi...14.5 psi
Overlastdruk	0.3 MPa 3 bar 43.5 psi

<b>Functie</b>	<b>Waarde</b>
Bereik voor bedrijfsspanning DC	24 V
Toegestane spanningsschommelingen	+/- 10 %
Spoeeigenschappen	24 V DC: lagestroomfase 1 W, hogestroomfase 3,7 W
Inschakelduur	100%
Max. schakelfrequentie	2 Hz
Schakeltijd aan	15 ms
Schakeltijd uit	15 ms
Debiet Kv	0.034 m <sup>3</sup> /h
Materiaal behuizing	PEEK
Materiaal membraan	EPDM
Materiaal afdichtingen	EPDM
Materiaal-informatie	RoHS conform
LABS-conformiteit	VDMA24364-zone III
Productgewicht	18 g
Beschermingsklasse	IP40
Corrosiebestendigheidsklasse KBK	0 - geen corrosiebelasting
CE-teken (zie conformiteitsverklaring)	Conform EU-EMC-richtlijn conform EU-RoHS-richtlijn
UKCA-teken (zie conformiteitsverklaring)	volgens de UK-voorschriften voor EMC volgens de UK RoHS-voorschriften