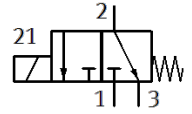
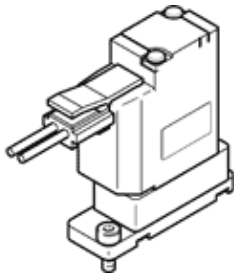


# 유체분리용 솔레노이드 밸브 VYKB-F10-M32-16-PE-1HPA

Part Number: 8122810

FESTO



## 자료 시트

| 특징              | 값  |
|-----------------|--|
| 디자인 구조          | Electrical connection at the side<br>락커밸브 (다이아프램 실 포함)   |
| 씰링 원리           | 소프트  |
| 매체에 접촉되는 재질     | EPDM<br>PEEK   |
| 밸브 기능           | 3/2 열림/닫힘, 단동 솔레노이드                                      |
| 공칭 사이즈          | 1.6 mm   |
| 유량 방향           | 전환 불가  |
| 액추에이터 형태        | 전기적  |
| 파일럿 형태          | 직접   |
| Reset 형태        | 기계 스프링   |
| 수동 작동           | 없음   |
| 조립 위치           | 어디든  |
| 마운팅 형태          | M2 나사용 관통 홀 포함   |
| 전기 연결 1, 연결 타입  | 플러그 포함 케이블   |
| 전기 연결 1, 연결 기술  | Plug pattern HP  |
| 사이즈             | 10   |
| 유체 연결부          | 플랜지  |
| 매체              | 유체 매체<br>기체 매체   |
| 매체 참고 사항        | 매체와 접촉하는 소재의 저항성 확인<br>최대 입자 크기 : 5 µm                   |
| 내부 부피           | 35 µl  |
| 매체 온도           | 0 ... 50 °C  |
| 액체 매체의 온도       | 0 ... 50 °C  |
| 주변 온도           | 0 ... 50 °C  |
| 보관 온도           | -20 ... 70 °C  |
| 유체 압력           | -0.075 ... 0.1 MPa                                       |
| 작동 압력           | -0.75 ... 1 bar  |
| 유체 압력 psi       | -10.875 ... 14.5 psi                                     |
| 과부하 압력          | 0.3 MPa  |
| 초과 부하 압력        | 3 bar  |
| 과부하 압력(psi)     | 43.5 psi   |
| 작동 전압 범위 DC     | 24 V   |
| 허용 가능 전압 파동     | +/- 10 %   |
| 특성 코일 자료        | 24 V DC: low-current phase 1 W, high-current phase 3.7 W |
| 정격 사용 시간        | 100 %  |
| 최대 스위칭 주기       | 2 Hz   |
| On 스위칭 시간       | <= 15 ms   |
| Off 스위칭 시간      | <= 15 ms   |
| 유량 Kv           | 0.034 m3/h   |
| 하우징 소재          | PEEK   |
| 멤브레인 소재         | EPDM   |
| 실 소재            | EPDM   |
| 재질 사항           | RoHS 에 승인  |
| PWIS conformity | VDMA24364 zone III                                       |

| 특징   | 값   |
|--|---|
| 제품 중량  | 18 g  |
| 보호 등급  | IP40  |
| 부식 방지 등급 KBK                                 | 0 - 부식 응력 없음  |
| CE 심볼 (declaration of conformity 참조 )        | EU-EMV 가이드라인에 대응<br>EU-RoHS-RL 지침                     |
| UKCA marking (see declaration of conformity) | To UK instructions for EMC<br>To UK RoHS instructions |