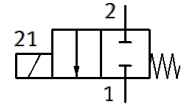
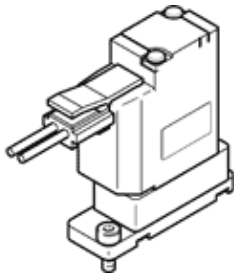


유체분리용 솔레노이드 밸브 VYKB-F10-M22C-16-PE-1HPA

Part Number: 8122804

FESTO



자료 시트

특징	값
디자인 구조	Electrical connection at the side 락커밸브 (다이아프램 실 포함)
씰링 원리	소프트
매체에 접촉되는 재질	EPDM PEEK
밸브 기능	2/2 닫힘, 단동 솔레노이드
공칭 사이즈	1.6 mm
유량 방향	전환 불가
액추에이터 형태	전기적
파일럿 형태	직접
Reset 형태	기계 스프링
수동 작동	없음
조립 위치	어디든
마운팅 형태	M2 나사용 관통 홀 포함
전기 연결 1, 연결 타입	플러그 포함 케이블
전기 연결 1, 연결 기술	Plug pattern HP
사이즈	10
유체 연결부	플랜지
매체	유체 매체 기체 매체
매체 참고 사항	매체와 접촉하는 소재의 저항성 확인 최대 입자 크기 : 5 µm
내부 부피	35 µl
매체 온도	0 ... 50 °C
액체 매체의 온도	0 ... 50 °C
주변 온도	0 ... 50 °C
보관 온도	-20 ... 70 °C
유체 압력	-0.075 ... 0.1 MPa
작동 압력	-0.75 ... 1 bar
유체 압력 psi	-10.875 ... 14.5 psi
과부하 압력	0.3 MPa
초과 부하 압력	3 bar
과부하 압력(psi)	43.5 psi
작동 전압 범위 DC	24 V
허용 가능 전압 파동	+/- 10 %
특성 코일 자료	24 V DC: low-current phase 1 W, high-current phase 3.7 W
정격 사용 시간	100 %
최대 스위칭 주기	2 Hz
On 스위칭 시간	<= 15 ms
Off 스위칭 시간	<= 15 ms
유량 Kv	0.034 m3/h
하우징 소재	PEEK
멤브레인 소재	EPDM
실 소재	EPDM
재질 사항	RoHS 에 승인
PWIS conformity	VDMA24364 zone III

특징	값
제품 중량	18 g
보호 등급	IP40
부식 방지 등급 KBK	0 - 부식 응력 없음
CE 심볼 (declaration of conformity 참조)	EU-EMV 가이드라인에 대응 EU-RoHS-RL 지침
UKCA marking (see declaration of conformity)	To UK instructions for EMC To UK RoHS instructions