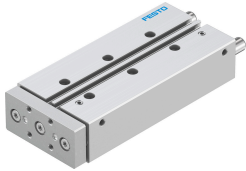


# Geleidingscilinder DFM-16-100-P-A-KF-F1A

Artikelnummer: 8118837

FESTO



## Gegevensblad

| Functie   | Waarde  |
|---|---|
| Zwaartepuntafstand van de nuttige last tot de jukplaat xs | 50 mm   |
| Slag  | 100 mm  |
| Zuiger-Ø  | 16 mm   |
| Bedrijfsmodus van de aandrijving                          | Juk   |
| Demping   | Elastische dempingsringen/-platen aan beide zijden  |
| Inbouwpositie   | Willekeurig   |
| Geleiding   | Kogelomloopgeleiding  |
| Constructieve opbouw                                      | Geleiding   |
| Positiedetectie   | Voor naderingssensor  |
| Varianten   | Metalen met koper, zink of nikkel als hoofdbestanddeel mogen niet worden gebruikt. Met uitzondering van nikkel in staal, chemisch vernikkelde oppervlakken, printplaten, leidingen, elektrische connectoren en spoelen.                       |
| Bedrijfsdruk  | 0.2 MPa...1 MPa<br>2 bar...10 bar   |
| Max. snelheid   | 0.8 m/s   |
| Werking   | dubbelwerkend   |
| Bedrijfsmedium  | Perslucht conform ISO 8573-1:2010 [7:4:4]   |
| Aanwijzing bij het bedrijfs-/stuurmedium                  | Geoliede werking mogelijk (in het verdere werking vereist)  |
| Corrosiebestendigheidsklasse KBK                          | 0 - geen corrosiebelasting  |
| LABS-conformiteit   | VDMA24364-B1/B2-L   |
| Geschiktheid voor de productie van Li-ion-batterijen      | Metalen met een gewichtsandaal van meer dan 1% koper, zink of nikkel als zijn uitgesloten voor toepassing. Uitzondering vormen nikkel in staal, chemisch vernikkelde oppervlakken, printplaten, leidingen, elektrische connectoren en spoelen |
| Cleanroomklasse   | Klasse 7 volgens ISO 14644-1  |
| Omgevingstemperatuur                                      | -5 °C...60 °C   |
| Impactenergie in de eindposities                          | 0,15 Nm   |
| Max. kracht Fy  | 778 N   |
| Max. kracht Fy statisch                                   | 830 N   |
| Max. kracht Fz  | 778 N   |
| Max. kracht Fz statisch                                   | 830 N   |
| Max. moment Mx  | 17.9 Nm   |

| <b>Functie</b>   | <b>Waarde</b>                 |
|--|-------------------------------|
| Max. moment Mx statisch  | 19.09 Nm                      |
| Max moment My  | 10.5 Nm                       |
| Max. moment My statisch  | 11.2 Nm                       |
| Max. moment Mz   | 10.5 Nm                       |
| Max. moment Mz statisch  | 11.2 Nm                       |
| Max. toelaatbare momentbelasting Mx afhankelijk van de slag            | 1.77 Nm                       |
| Max. nuttige last afhankelijk van de slag bij gedefinieerde afstand xs | 58 N                          |
| Theoretische kracht bij 6 bar, ingaand                                 | 90 N                          |
| Theoretische kracht bij 6 bar, uitgaand                                | 121 N                         |
| Verplaatste massa  | 392 g                         |
| Productgewicht   | 982 g                         |
| Zwaartepunt van de bewogen massa afhankelijk van de slag               | 56.5 mm                       |
| Alternatieve aansluitingen   | Zie producttekening           |
| Pneumatische aansluiting   | M5                            |
| Materiaal-informatie   | RoHS conform                  |
| Materiaal deksel   | Aluminium kneedlegering       |
| Materiaal afdichtingen   | NBR                           |
| Materiaal behuizing  | Aluminium kneedlegering       |
| Materiaal zuigerstang  | hooggelegeerd staal roestvast |