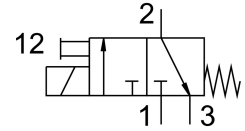
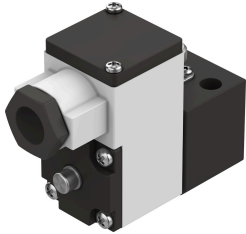


Pilootventiel MGXIAH-3/2-H-T-0.8-24DC-EX

Artikelnummer: 8118347

FESTO



Gegevensblad

Functie	Waarde
Ventiel functie	3/2 gesloten monostabiel
Bedieningswijze	Elektrisch
Bedrijfsdruk	-0.09 MPa...0.8 MPa -0.9 bar...8 bar -13.05 psi...116 psi
Constructieve opbouw	Inschakelventiel
Terugstelwijze	mechanische veer
CE-teken (zie conformiteitsverklaring)	volgens EU Ex-veiligheidsrichtlijn (ATEX)
Ex-goedkeuring buiten de EU	EPL Da (CN) EPL Da (IEC-EX) EPL Ga (CN) EPL Ga (IEC-EX)
Certificaat instantie van afgifte	ATEX: CML 17 ATEX 2046X IEC: IECEx CML 17.0030X
ATEX-categorie gas	II 1G
ATEX-categorie stof	II 1D
Ontstekingsbeschermingsklasse gas	Ex ia IIC T6...T5 Gb
Ex-ontstekingsbeschermingsklasse stof	Ex ia IIIC T135°C Db
Ex-omgevingstemperatuur	-40°C ≤ Ta ≤ 50°C/65°C
Beschermingsklasse	IP65
Handbediening	Schakelend
Stroomrichting	Niet reversibel
Inschakelduur	100%
Isolatiestofklasse	H
Max. ingangsvermogen Pi	-55°C ~ +50°C T6 = 2,98W -55°C ~ +65°C T5 = 1W -55°C ~ +65°C T5 = 2,98W -55°C ~ +65°C T6 = 1W
Max. ingangsspanning Ui	31 V
Max. ingangsstroom Ii	0,67 A
Spoeleigenschappen	24 V DC: 1,5 W
werkzame inwendige inductiviteit Li	Verwaarloosbaar klein
effectieve interne capaciteit Ci	Verwaarloosbaar klein
Toegelaten frequentieschommelingen	+/- 10 %

Functie	Waarde
Explosiebescherming	Zone 0 (ATEX) Zone 0 (CN) Zone 0 (IEC-EX) Zone 1 (ATEX) Zone 2 (ATEX) Zone 20 (ATEX) Zone 20 (CN) Zone 20 (IEC-EX) Zone 21 (ATEX) Zone 22 (ATEX)
Bedrijfsmedium	Perlucht conform ISO 8573-1:2010 [7:4:4]
Aanwijzing bij het bedrijfs-/stuurmedium	Geoliede werking mogelijk (in het verdere werking vereist)
Corrosiebestendigheidsklasse KBK	2 - matige corrosiebelasting
LABS-conformiteit	VDMA24364-zone III
Omgevingstemperatuur	-55 °C...80 °C
Bevestigingstype	CNOMO
Materiaal-informatie	RoHS conform