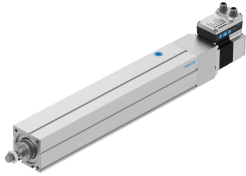


# Elektrocilindereenheid EPCS-BS-60-250-12P-A-ST-M-H1-PLK-AA

Artikelnummer: 8118300

FESTO



## Gegevensblad

Functie	Waarde
Bouwgrootte	60
Slag	250 mm
Slagreserve	0 mm
Zuigerstangschroefdraad	M12x1,25
Spindeldiameter	12 mm
Spindelspoed	12 mm/U
Inbouwpositie	Willekeurig
Constructieve opbouw	Elektrocilinder met kogelomloopspindel met geïntegreerde aandrijving
Type spindel	Kogelomloopspindel
Borging tegen verdraaien/geleiding	Glijgeleid
Rotorpositiesensor	Encoder absolut single turn
Rotorpositiegever meetprincipe	magnetisch
Temperatuurbewaking	Uitschakeling bij overtemperatuur Geïntegreerde precieze CMOS-temperatuursensor met analoge uitgang
Extra functies	Bedieningsinterface Geïntegreerde eindpositiedetectie
Indicator	LED
Max. versnelling	5 m/s <sup>2</sup>
Max. snelheid	0.22 m/s
Herhaalnauwkeurigheid	±0,02 mm
Eigenschappen digitale logische uitgangen	Configureerbaar Niet galvanisch gescheiden
Inschakelduur	100%
Isolatiebeschermklasse	B
Max. stroom digitale logische uitgangen	100 mA
Max. stroomverbruik	5,3 A
Max. stroomverbruik logica	0.3 A
Nominale spanning DC	24 V
Nominale stroom	5.3 A
Parametreerinterface	IO-Link Bedieningsinterface

Functie	Waarde
Toegestane spanningschommelingen	+/- 15 %
Spanningstoever, aansluittype	Stekkers
Spanningstoever, aansluittechniek	M12x1, T-gecodeerd conform EN 61076-2-111
Spanningstoever, aantal polen/adere	4
Goedkeuring	RCM Mark
CE-teken (zie conformiteitsverklaring)	Conform EU-EMC-richtlijn conform EU-RoHS-richtlijn
Trillingsbestendigheid	Transportcontrole met scherpptegraad 1 conform FN 942017-4 en EN 60068-2-6
Schokbestendigheid	Schoktest met scherpptegraad 1 conform FN 942017-5 en EN 60068-2-27
Corrosiebestendigheidsklasse KBK	0 - geen corrosiebelasting
LABS-conformiteit	VDMA24364-zone III
Cleanroomklasse	Klasse 9 volgens ISO 14644-1
Lagertemperatuur	-20 °C...60 °C
Relatieve luchtvochtigheid	0 - 90 % Niet condenserend
Beschermingsklasse	IP40
Omgevingstemperatuur	0 °C...50 °C
Aanwijzing bij de omgevingstemperatuur	Boven een omgevingstemperatuur van 30 °C moet een vermogensreductie van 2 % per K in acht worden genomen.
Max. moment Mx	0 Nm
Max moment My	6.4 Nm
Max. moment Mz	6.4 Nm
Max. radiaalcracht aan de aandrijfschacht	230 N
Max. toevoerkraft Fx	375 N
Richtwaarde nuttige last, horizontaal	56 kg
Richtwaarde nuttige last, verticaal	18 kg
Bewogen massa bij 0 mm slag	305 g
Toeslag verplaatste massa per 10 mm slag	6.5 g
Productgewicht	4019 g
Basisgewicht bij 0 mm slag	2294 g
Gewichtstoeslag per 10 mm slag	69 g
Aantal digitale logische uitgangen 24 V DC	2
Aantal digitale logische ingangen	2
Bedrijfsbereik logische ingang	24 V
Eigenschappen logische ingang	Configureerbaar Niet galvanisch gescheiden
IO-link, protocolversie	Device V 1.1
IO-Link, Communication mode	COM3 (230,4 kBaud)
IO-Link, Port class	A
IO-Link, aantal ports	1
IO-Link, procesdatabreedte OUT	2 byte
IO-link, processdatainhoud OUT	Move in 1 bit Move out 1 bit Quit Error 1 bit Move Intermediate 1 bit
IO-link, processdatainhoud IN	State In 1 bit State Out 1 bit State Move 1 bit State Device 1 bit State Intermediate 1 bit
IO-Link, servicedata-inhoud IN	32 bit force 32 bit positie 32 bit speed
IO-link, minimale cyclustijd	1 ms
IO-Link, datageheugen vereist	0,5 kB

<b>Functie</b>	<b>Waarde</b>
Schakellogica ingangen	NPN (min-schakelend) PNP (plus schakelend)
Logica-interface, aansluittype	Stekkers
Logica-interface, aansluittechniek	M12x1, A-gecodeerd conform EN 61076-2-101
Logica-interface, aantal polen/adere	8
Bevestigingstype	met inwendige schroefdraad Met toebehoren
Materiaal-informatie	RoHS conform
Materiaal spindelmoer	Staal
Materiaal spindel	Rollagerstaal