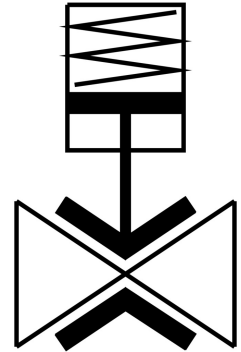


# Pinchventiel VZQA-C-M22C-6-S5S5-V2V4S1-2

Artikelnummer: 8117022

FESTO



## Gegevensblad

| Functie                       | Waarde  |
|-------------------------------|---|
| Constructieve opbouw          | Pinchventiel pneumatisch bediend                            |
| Bedieningswijze               | Pneumatisch   |
| Afdichtingsprincipe           | Zacht   |
| Inbouwpositie                 | Willekeurig   |
| Bevestigingstype              | Leidinginbouw   |
| Aansluiting armatuur          | Clamp conform DIN 32676 serie A                             |
| Nominale doorlaat DN          | 6   |
| Ventiel functie               | 2/2 gesloten monostabiel                                    |
| Stroomrichting                | Reversibel  |
| Mediumdruk                    | 0 MPa...0.2 MPa<br>0 bar...2 bar<br>0 psi...29 psi          |
| Bedrijfsdruk                  | 0.35 MPa...0.6 MPa<br>3.5 bar...6 bar<br>50.75 psi...87 psi |
| Nominale druk armatuur PN     | 10  |
| Barstdruk                     | 1.6 MPa<br>16 bar<br>232 psi                                |
| Terugstelwijze                | mechanische veer  |
| Besturingstype                | Extern gestuurd   |
| Aansluiting stuurhulplucht 12 | M3  |
| Stuurmedium                   | Perslucht conform ISO 8573-1:2010 [7:4:1]                   |
| Medium                        | Perslucht conform ISO 8573-1:2010 [-:~:1]<br>Water          |
| Max. viscositeit              | 4000 mm <sup>2</sup> /s                                     |
| Mediumtemperatuur             | -5 °C...90 °C   |
| Omgevingstemperatuur          | -5 °C...60 °C   |

| <b>Functie</b>                   | <b>Waarde</b>                 |
|----------------------------------|-------------------------------|
| Lagertemperatuur                 | 5 °C...30 °C                  |
| Debiet Kv                        | 0.7 m <sup>3</sup> /h         |
| Schakeltijd aan                  | 125 ms                        |
| Schakeltijd uit                  | 125 ms                        |
| Materiaal-informatie             | RoHS conform                  |
| LABS-conformiteit                | VDMA24364-zone III            |
| Materiaal behuizing              | Hooggelegeerd roestvast staal |
| Materiaalnummer behuizing        | 1.4301                        |
| Materiaal behuizingsdeksel       | hooggelegeerd staal roestvast |
| Materiaalnummer behuizingsdeksel | 1.4404 / AISI 316L            |
| Materiaal afdichtingen           | FPM                           |
| Materiaal afsluitelement         | VMQ (silicone)                |
| Productgewicht                   | 311 g                         |
| Geschiktheid voor levensmiddelen | Zie conformiteitsverklaring   |
| Materiaal schaal                 | PPS                           |