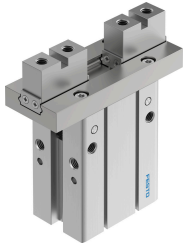


Parallelgrijper DHPC-40-A-NO-S-2

Artikelnummer: 8116902

FESTO



Gegevensblad

Functie	Waarde
Bouwgrootte	40
Slag per grijpklauw	15 mm
Max. vervangingsnauwkeurigheid	0.2 mm
Max. grijpklauwhoekspeling ax, ay	0 deg
Max. grijpklauwspeling Sz	0 mm
Rotatiesymmetrie	0.2 mm
Herhaalnauwkeurigheid grijper	0.02 mm
Aantal grijpklauwen	2
Aandrijvingstype	Pneumatisch
Inbouwpositie	Willekeurig
Werking	Enkelwerkend Open
Grijperfunctie	Parallel
Grijpkrachtzekering	Bij het openen
Constructieve opbouw	Aansluitrichting zijkant Plat bevestigingstype voor grijpvingers Hefboom Gedwongen geleid bewegingsverloop
Geleiding	Kogelgeleiding
Positiedetectie	Voor naderingssensor
Totale grijpkracht bij 6 bar sluiten	675 N
Bedrijfsdruk	0.25 MPa...0.8 MPa 2.5 bar...8 bar 36.25 psi...116 psi
Max. werkfrequentie grijper	1 Hz
Min. openingstijd bij 6 bar	300 ms
Min. sluittijd bij 6 bar	67 ms
Bedrijfsmedium	Perslucht conform ISO 8573-1:2010 [7:4:4]
Aanwijzing bij het bedrijfs- /stuurmedium	Geoliede werking mogelijk (in het verdere werking vereist)
Corrosiebestendigheidsklasse KBK	0 - geen corrosiebelasting
LABS-conformiteit	VDMA24364-B2-L
Omgevingstemperatuur	-10 °C...60 °C
Grijpkracht per grijpklauw bij 6 bar sluiten	337.5 N

Functie	Waarde
Massatraagheidsmoment	16.27 kgcm ²
Max. kracht aan de grijpklaau Fz statisch	245 N
Max. moment aan de grijpklaau Mx statisch	2.3 Nm
Max. moment aan de grijpklaau My statisch	4.5 Nm
Max. moment aan de grijpklaau Mz statisch	2.3 Nm
Productgewicht	1560 g
Bevestigingstype	Naar keuze: Directe bevestiging via doorgangsboring Directe bevestiging via schroefdraad op montageframe met doorgangsboring en paspen met inwendige schroefdraad en paspen
Pneumatische aansluiting	M5
Materiaal-informatie	RoHS conform
Materiaal behuizing	Aluminium, geanodiseerd
Materiaal grijpklaau	Hooggelegeerd roestvast staal