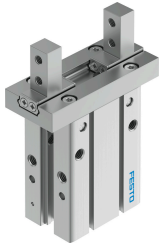


# Parallelgrijper DHPC-L-25-A-B

Artikelnummer: 8116870

FESTO



## Gegevensblad

Functie	Waarde
Bouwgrootte	25
Slag per grijpklauw	11 mm
Max. vervangingsnauwkeurigheid	0.2 mm
Max. grijpklauwhoekspeling ax, ay	0 deg
Max. grijpklauwspeling Sz	0 mm
Rotatiesymmetrie	0.2 mm
Herhaalnauwkeurigheid grijper	0.02 mm
Aantal grijpklauwen	2
Aandrijvingstype	Pneumatisch
Inbouwpositie	Willekeurig
Werking	dubbelwerkend
Grijperfunctie	Parallel
Grijpkrachtzekering	zonder
Constructieve opbouw	Aansluitrichting onder Hefboom Standaard bevestigingstype voor grijpvingers Gedwongen geleid bewegingsverloop
Geleiding	Kogelgeleiding
Positiedetectie	Voor naderingssensor
Varianten	Metalen met koper, zink of nikkel als hoofdbestanddeel mogen niet worden gebruikt. Met uitzondering van nikkel in staal, chemisch vernikkelde oppervlakken, printplaten, leidingen, elektrische connectoren en spoelen.
Totale grijpkracht bij 6 bar openen	305.3 N
Totale grijpkracht bij 6 bar sluiten	255.6 N
Bedrijfsdruk	0.1 MPa...0.8 MPa 1 bar...8 bar 14.5 psi...116 psi
Max. werkfrequentie grijper	3 Hz
Min. openingstijd bij 6 bar	162 ms
Min. sluitstijd bij 6 bar	93 ms
Bedrijfsmedium	Perslucht conform ISO 8573-1:2010 [7:4:4]
Aanwijzing bij het bedrijfs-/stuurmedium	Geoliede werking mogelijk (in het verdere werking vereist)
Corrosiebestendigheidsklasse KBK	0 - geen corrosiebelasting

Functie	Waarde
LABS-conformiteit	VDMA24364-B2-L
Geschiktheid voor de productie van Li-ion-batterijen	Metalen met een gewichtsaandeel van meer dan 1% koper, zink of nikkel als zijn uitgesloten voor toepassing. Uitzondering vormen nikkel in staal, chemisch vernikkelde oppervlakken, printplaten, leidingen, elektrische connectoren en spoelen
Omgevingstemperatuur	-10 °C...60 °C
Grijpkracht per grijpklaauw bij 6 bar openen	152.6 N
Grijpkracht per grijpklaauw bij 6 bar sluiten	127.8 N
Massatraagheidsmoment	2.14 kgcm <sup>2</sup>
Max. kracht aan de grijpklaauw Fz statisch	127.5 N
Max. moment aan de grijpklaauw Mx statisch	0.97 Nm
Max. moment aan de grijpklaauw My statisch	1.94 Nm
Max. moment aan de grijpklaauw Mz statisch	0.97 Nm
Productgewicht	484 g
Bevestigingstype	Naar keuze: Directe bevestiging via doorgangsboring Directe bevestiging via schroefdraad op montageframe met doorgangsboring en paspen met inwendige schroefdraad en paspen
Pneumatische aansluiting	M5
Materiaal-informatie	RoHS conform
Materiaal behuizing	Aluminium, geanodiseerd
Materiaal grijpklaauw	Hooggelegeerd roestvast staal