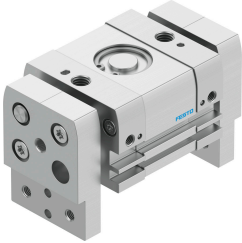


Parallelgrijper DHPL-16-30-P-A

Artikelnummer: 8112217

FESTO



Gegevensblad

Functie	Waarde
Bouwgrootte	16
Totale slag	30 mm
Slag per grijpklauw	15 mm
Max. vervangingsnauwkeurigheid	0.2 mm
Max. grijpklauwhoekspeling ax, ay	0.15 deg
Max. grijpklauwspeling Sz	0.072 mm
Rotatiesymmetrie	0.2 mm
Herhaalnauwkeurigheid grijper	0.03 mm
Aantal grijpklauwen	2
Aandrijvingstype	Pneumatisch
Inbouwpositie	Willekeurig
Werking	dubbelwerkend
Demping	Elastische dempingsringen/-platen aan beide zijden
Grijperfunctie	Parallel
Grijpkrachtzekering	zonder
Constructieve opbouw	Tandheugel/rondsel
Geleiding	Glijgeleiding
Positiedetectie	Voor naderingssensor
Totale grijpkracht bij 6 bar openen	180 N
Totale grijpkracht bij 6 bar sluiten	130 N
Bedrijfsdruk	0.15 MPa...0.8 MPa 1.5 bar...8 bar 21.75 psi...116 psi
Max. werkfrequentie grijper	2 Hz
Min. openingstijd bij 6 bar	53 ms
Min. sluitstijd bij 6 bar	75 ms
Max. massa per externe grijpvinger	93 g
Bedrijfsmedium	Perslucht conform ISO 8573-1:2010 [7:4:4]
Aanwijzing bij het bedrijfs-/stuurmedium	Geoliede werking mogelijk (in het verdere werking vereist)
Corrosiebestendigheidsklasse KBK	1 - lage corrosiebelasting
LABS-conformiteit	VDMA24364-B1/B2-L
Beschermingsklasse	IP54

Functie	Waarde
Omgevingstemperatuur	-10 °C...60 °C
Grijpkracht per grijpklaauw bij 6 bar openen	90 N
Grijpkracht per grijpklaauw bij 6 bar sluiten	65 N
Massatraagheidsmoment	4.3 kgcm ² ...6.6 kgcm ²
Max. kracht aan de grijpklaauw Fz statisch	240 N
Max. moment aan de grijpklaauw Mx statisch	3.5 Nm
Max. moment aan de grijpklaauw My statisch	3.5 Nm
Max. moment aan de grijpklaauw Mz statisch	3.5 Nm
Onderhoudsinterval	Lifetimesmering
Productgewicht	499 g
Bevestigingstype	Naar keuze: Directe bevestiging via schroefdraad met doorgangsboring
Pneumatische aansluiting	M5
Materiaal-informatie	RoHS conform
Materiaal afdekkap	Aluminium-kneedlegering, geanodiseerd
Materiaal deksel	Aluminium-legering, geanodiseerd
Materiaal eindplaat	Aluminium kneedlegering, geanodiseerd
Materiaal behuizing	Aluminium kneedlegering, geanodiseerd
Materiaal grijpklaauw	Aluminium kneedlegering, geanodiseerd
Materiaal zuigerafdichting	TPE-U(PU)
Materiaal zuigerstang	hooggelegeerd staal roestvast
Materiaal O-ring	NBR
Materiaal schroeven	Gegalvaniseerd staal
Materiaal tandheugel	hooggelegeerd roestvast staal
Materiaal tandwiel	Sinterbrons