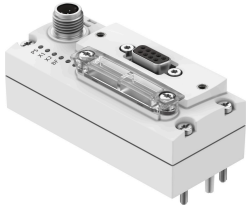


# Busknoop CTEU-PB-EX1C

Artikelnummer: 8107588

FESTO



## Gegevensblad

Functie	Waarde
Protocol	Profibus DP
Afmetingen B x L x H	40 mm x 91 mm x 50 mm
Rastermaat	40 mm
Bevestigingstype	Op elektrische interface Op elektrische aansluitplaat
Productgewicht	90 g
Omgevingstemperatuur	-5 °C...50 °C
Lagertemperatuur	-20 °C...70 °C
Beschermingsklasse	IP65 IP67
Informatie over beschermingsklasse	In gemonteerde toestand Ongebruikte aansluitingen gesloten
Corrosiebestendigheidsklasse KBK	2 - matige corrosiebelasting
LABS-conformiteit	VDMA24364-zone III
CE-teken (zie conformiteitsverklaring)	Conform EU-EMC-richtlijn conform EU-RoHS-richtlijn
UKCA-teken (zie conformiteitsverklaring)	volgens de UK-voorschriften voor EMC volgens de UK RoHS-voorschriften
Goedkeuring	RCM Mark c UL us - Listed (OL)
Certificaat instantie van afgifte	UL E239998
Materiaal-informatie	RoHS conform
Materiaal behuizing	PA
Led-indicatie productspecifiek	PS: bedrijfsspanning voor elektronica en lastvoeding X1: systeemstatus module aan I-poort 1 X2: systeemstatus module aan I-poort 2
LED-indicatie busspecifiek	BF: busfout
Diagnose	Communicatiefout Systemdiagnose Onderspanning
Bedieningselementen	DIL-schakelaar
Informatie veldbusinterface	Stekker/contactdoos M12x1 B-gecodeerd, 5-polig, IP-code: IP65 Optionele aansluitingstechniek met toebehoren:
Veldbus-interface, type	PROFIBUS

Functie	Waarde
Veldbusinterface, protocol	PROFIBUS DP
Veldbusinterface, aansluittype	Contactdoos
Veldbus-interface, aansluittechniek	Sub-D
Veldbusinterface, aantal polen/adere	9
Veldbus-interface, galvanische scheiding	ja
Veldbusinterface, transmissiesnelheid	1,5 Mbit/s 12 Mbit/s 187,5 kbit/s 19,2 kbit/s 500 kbit/s 9,6 kbit/s 93,75 kbit/s
Maximaal adresvolume ingangen	16 Byte
Maximaal adresvolume uitgangen	16 Byte
Parametrering	Diagnosegedrag Failsafe-reactie
Interne cyclustijd	1 ms per 1 byte gebruiksgegevens
Configuratie-ondersteuning	GSD-bestand
Extra functies	Emergency Message Systeemstatus voor diagnosecontrole
Spanningstoevoer, functie	Elektronica en last
Spanningstoevoer, aansluittype	Stekkers
Spanningstoevoer, aansluittechniek	M12x1, A-gecodeerd conform EN 61076-2-101
Spanningstoevoer, aantal polen/adere	5
Bereik voor bedrijfsspanning DC	18 V...30 V
Nominale bedrijfsspanning DC	24 V
Max. stroomtoevoer	4 A
Eigen stroomverbruik bij nominale bedrijfsspanning	Type 100 mA