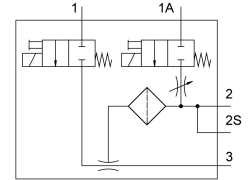
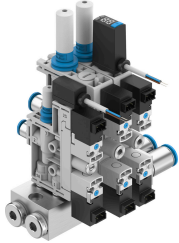


Vacuümgenerator OVTL

Artikelnummer: 8103599

FESTO



Gegevensblad

Functie	Waarde
Nominale doorlaat Lavalmondstuk	0.45 mm...0.95 mm
Rastermaat	10 mm...15 mm
Bouwwijze geluiddemper	Open
Aantal apparaatposities	2 ...8
Inbouwpositie	Willekeurig
Ejectorkarakteristiek	Hoog zuigvolumestroom hoog vacuüm Standaard
Filterfijnheid	40 µm
Handbediening	Schakelend
Geïntegreerde functie	Uitwerpimpuls elektrisch Smoring Druksensor Druktransmitters Inschakelventiel elektrisch Filters Geluiddemper open
Constructieve opbouw	Aansluitpositie aan beide zijden Aansluitpositie aan zijkant
Functie schakelement	Verbreekcontact/maakcontact omschakelbaar
Schakelfunctie	Vrij programmeerbaar
Ventiefunctie	Gesloten
Weergavetype	LED-indicatie 2 tekens
Bedrijfsdruk voor max. zuigvolumestroom	3 bar...6 bar
Bedrijfsdruk	0.2 MPa...0.7 MPa 2 bar...7 bar 29 psi...101.5 psi
Bedrijfsdruk voor max. vacuüm	3.8 bar...4.5 bar
Max. vacuüm	89 %...92 %
Nominale bedrijfsdruk	0.4 MPa 4 bar 58 psi
Max. zuigvolumestroom tegen atmosfeer	4 l/min...45 l/min
Beluchtingstijd bij nominale bedrijfsdruk met uitwerpimpuls	0.4 s...2 s

Functie	Waarde
Analoge uitgang	0 - 10 V 1 - 5 V
Bereik voor bedrijfsspanning DC	21.6 V...26.4 V
Inschakelduur	100%
Schakeluitgang	PNP/NPN omschakelbaar
Spoeeigenschappen	24 V DC: 1,28 W 24 V DC: 1,0 W
Goedkeuring	c UL us - Listed (OL)
CE-teken (zie conformiteitsverklaring)	Conform EU-EMC-richtlijn
UKCA-teken (zie conformiteitsverklaring)	volgens de UK-voorschriften voor EMC
Bedrijfsmedium	Perslucht conform ISO 8573-1:2010 [7:4:4]
Aanwijzing bij het bedrijfs-/stuurmedium	Geoliede werking niet mogelijk
Corrosiebestendigheidsklasse KBK	2 - matige corrosiebelasting
LABS-conformiteit	VDMA24364-B1/B2-L
Mediumtemperatuur	0 °C...50 °C
Geluidsdrukniveau bij nominale bedrijfsdruk	52 dB(A)...68 dB(A)
Beschermingsklasse	IP40
Omgevingstemperatuur	0 °C...50 °C
Productgewicht	118 g...890 g
Bedrijfsspanningsbereik DC-sensor	10 V...30 V
Drukmeetbereik	-0.1 MPa...0 MPa -1 bar...0 bar -14.5 psi...0 psi
Elektrische aansluiting ingang, functie	Uitwerpimpuls Vacuümopwekking
Elektrische aansluiting ingang, aansluittype	2x stekker
Elektrische aansluiting ingang, aansluittechniek	Aansluitschema H
Elektrische aansluiting ingang, aantal polen/adere	2
Elektrische aansluiting ingang, bevestigingstype	Standenvergrendeling
Elektrische aansluiting uitgang, functie	Sensor
Elektrische aansluiting uitgang, aansluittype	Kabel
Elektrische aansluiting uitgang, aansluittechniek	Open einde
Elektrische aansluiting uitgang, aantal polen/adere	3
Kabeleigenschap	geschikt voor kabelrupsen
Tolerantie kabeldiameter	± 0,1 mm
Kabellengte	2.5 m
Bevestigingstype	met doorgangsboring
Pneumatische aansluiting 1	Inwendige schroefdraad G1/8 voor slang met buiten-Ø 6 mm voor slang buiten-Ø 8 mm
Pneumatische aansluiting 3	voor slang buiten-Ø 4 mm voor slang met buiten-Ø 6 mm Geluiddemper open
Vacuümaansluiting	voor slang buiten-Ø 3 mm voor slang met buiten-Ø 4 mm voor slang met buiten-Ø 6 mm
Kleur kabelmantel	Grijs
Materiaal aansluitschroefdraad	POM
Materiaal-informatie	RoHS conform
Materiaal aansluitplaat	Aluminium kneedlegering
Materiaal afdichtingen	NBR
Materiaal straalbuis	POM
Materiaal filter	POM
Materiaal behuizing	PA-versterkt
Materiaal holle schroef	Aluminium kneedlegering
Materiaal regelschroef	Staal

Functie	Waarde
Materiaal geluiddemper	PA-versterkt
Materiaal schroeven	Staal
Materiaal straalpijp	Aluminium kneedlegering
Materiaal schroefkoppeling	Messing, vernikkeld