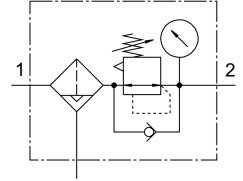


Filterregelventiel MS6-LFR-1/2-D6-E-P-VC-AG-BAR-B

Artikelnummer: 8098312

FESTO



Gegevensblad

Functie	Waarde
Bouwgrootte	6
Serie	MS
Bedieningszekering	Draaiknop met vergrendeling
Inbouwpositie	Verticaal +/- 5°
Filterfijnheid	40 µm
Condensaataftap	Volautomatisch Manueel schakelend
Constructieve opbouw	Filterregelaar met manometer direct gestuurd zuigerregelventiel
Max. hoeveelheid condensaat	27.3 ml
Regelaarfunctie	Uitgangsdruk constant Met secundaire ontluchting Met terugstroomgedrag
Weergeefbare eenheid/eenheden	bar psi
Drukindicator	met manometer
Bedrijfsdruk	0.2 MPa...1 MPa 2 bar...10 bar
Drukregelbereik	0.3 bar...7 bar
Max. drukhysterese	0.035 MPa 0.35 bar 5.075 psi
Normaal nominaal debiet	5300 l/min
Bedrijfsmedium	Perslucht conform ISO 8573-1:2010 [7:4:4] Inerte gassen
Aanwijzing bij het bedrijfs-/stuurmedium	Compatibiliteit met esterolie niet vermeld
Corrosiebestendigheidsklasse KBK	1 - lage corrosiebelasting
LABS-conformiteit	VDMA24364-B1/B2-L
Cleanroomklasse	Klasse 7 volgens ISO 14644-1
Lagertemperatuur	-5 °C...50 °C
Luchtreinheidsklasse aan de uitgang	Perslucht volgens ISO 8573-1:2010 [7:4:4]
Mediumtemperatuur	5 °C...50 °C
Omgevingstemperatuur	5 °C...50 °C

Functie	Waarde
Productgewicht	589 g
Bevestigingstype	Naar keuze: Frontpaneelinbouw Leidinginbouw Met toebehoren
Pneumatische aansluiting 1	G1/2
Pneumatische aansluiting 2	G1/2
Materiaal-informatie	RoHS conform
Materiaal afdichtingen	NBR
Materiaal draaiknop	POM
Materiaal veer	hooggelegeerd staal Staal, verzinkt
Materiaal filter	PE
Materiaal behuizing	PA-versterkt
Materiaal schaal	PC
Materiaal ventielstoter	POM