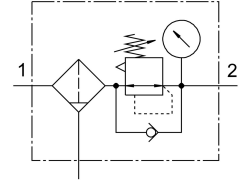


# Filterregelventiel MS2-LFR-QS6-D6-C-P-M-AR-BAR-B

Artikelnummer: 8086644

FESTO



## Gegevensblad

Functie	Waarde
Bouwgrootte	2
Serie	MS
Bedieningszekering	Draaiknop met vergrendeling
Inbouwpositie	Verticaal +/- 5°
Filterfijnheid	5 µm
Condensaataftap	Manueel draaiend
Constructieve opbouw	Filterregelaar met manometer
Max. hoeveelheid condensaat	3 ml
Regelaarfunctie	Uitgangsdruk constant Met secundaire ontluchting Met terugstroomgedrag
Weergeefbare eenheid/eenheden	bar psi
Drukindicator	met manometer
Bedrijfsdruk	0.1 MPa...0.8 MPa 1 bar...8 bar
Drukregelbereik	0.5 bar...7 bar
Max. drukhysterese	0.025 MPa 0.25 bar 3.625 psi
Normaal nominaal debiet	310 l/min
Bedrijfsmedium	Perslucht conform ISO 8573-1:2010 [7:4:4] Inerte gassen
Corrosiebestendigheidsklasse KBK	1 - lage corrosiebelasting
LABS-conformiteit	VDMA24364-B1/B2-L
Cleanroomklasse	Klasse 7 volgens ISO 14644-1
Lagertemperatuur	-5 °C...50 °C
Luchtreinheidsklasse aan de uitgang	Perslucht conform ISO 8573-1:2010 [6:4:4]
Mediumtemperatuur	-5 °C...50 °C
Omgevingstemperatuur	-5 °C...50 °C
Productgewicht	43.5 g

<b>Functie</b>	<b>Waarde</b>
Bevestigingstype	Naar keuze: Frontpaneelinbouw Leidinginbouw Met toebehoren
Pneumatische aansluiting 1	QS-6
Pneumatische aansluiting 2	QS-6
Materiaal-informatie	RoHS conform
Materiaal afdichtingen	NBR
Materiaal draaiknop	POM
Materiaal veer	hooggelegeerd staal
Materiaal filter	PE
Materiaal behuizing	PA-versterkt
Materiaal membraan	NBR
Materiaal schaal	PC
Materiaal scheidingsschijf	POM
Materiaal ventielstoter	Aluminium kneedlegering NBR