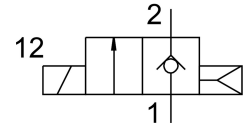
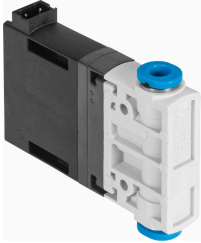


# Magneetventiel MHJ9-QS-4-MF/LP

Artikelnummer: 8084273

FESTO



## Gegevensblad

Functie	Waarde
Ventiel functie	2/2 gesloten monostabiel
Bedieningswijze	Elektrisch
Bouwbreedte	9 mm
Normaal nominaal debiet	100 l/min
Pneumatische werkaansluiting	QS-4
Bedrijfsspanning	24V DC
Bedrijfsdruk	0.05 MPa...0.4 MPa 0.5 bar...4 bar
Constructieve opbouw	Klepzittingsventiel zonder veerretour
Terugstelwijze	Pneumatische veer
Beschermingsklasse	IP40
Rastermaat	9,5 mm
Aanwijzingen voor het bedrijf	Niet zonder debiet gebruiken. Bij blokmontage met debiet max. omgevingstemperatuur 45 °C.
Afdichtingsprincipe	Hard
Inbouwpositie	Willekeurig
Handbediening	geen
Besturingstype	direct
Stroomrichting	Niet reversibel
b-waarde	0.38
C-waarde	0.4 l/sbar
Max. schakelfrequentie	1000 Hz
Schakeltijd aan bij 4 bar en 24 V in nieuwe toestand	0.8 ms
Schakeltijd uit bij 4 bar en 24 V in nieuwe toestand	0.5 ms
Schakeltijd aan bij 4 bar en 48 V in nieuwe toestand	0.6 ms
Schakeltijd uit bij 4 bar en 48 V in nieuwe toestand	0.4 ms
Schakeltijd aan bij 4 bar en 12 V in nieuwe toestand	1.1 ms
Schakeltijd uit bij 4 bar en 12 V in nieuwe toestand	0.4 ms
Schakeltijd aan bij 0,5 bar en 24 V in nieuwe toestand	0.7 ms
Schakeltijd uit bij 0,5 bar en 24 V in nieuwe toestand	0.5 ms
Tolerantie schakeltijd uit	+15 %/-25 %
Tolerantie schakeltijd aan	+/-15 %

<b>Funcie</b>	<b>Waarde</b>
Bereik voor bedrijfsspanning DC	12 V...53 V
Inschakelduur	100%
Informatie over bedrijfsspanning	Gebruik alleen met verbindingkabel MHJ9-KMH-...
Spoelweerstand	2.5 Ohm
Bedrijfsmedium	Perslucht conform ISO 8573-1:2010 [7:4:4]
Aanwijzing bij het bedrijfs-/stuurmedium	Geoliede werking mogelijk
Beperking omgevings- en mediumtemperatuur	Afhankelijk van de schakelfrequentie (zie diagram)
Corrosiebestendigheidsklasse KBK	2 - matige corrosiebelasting
LABS-conformiteit	VDMA24364-B2-L
Lagertemperatuur	-20 °C...50 °C
Toegestane oppervlaktetemperatuur magneet	120 °C
Mediumtemperatuur	-5 °C...60 °C
Omgevingstemperatuur	-5 °C...60 °C
Productgewicht	30 g
Elektrische aansluiting	2-polig Stecker KMH
Bevestigingstype	Naar keuze: Leidinginbouw met doorgangsboring
Pneumatische aansluiting 1	QS-4
Pneumatische aansluiting 2	QS-4
Materiaal-informatie	RoHS conform
Materiaal afdichtingen	HNBR
Materiaal behuizing	PA-versterkt
Materiaal schroeven	Staal