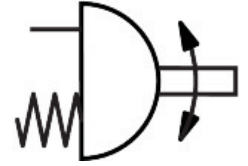
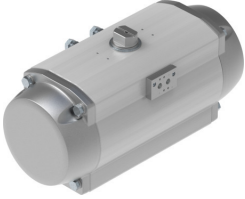


**반회전 드라이브**  
**DFPD-N-1200-RP-90-RS60-F1012-R3-EP**  
 제품 번호: 8084149



**데이터 시트**

특징	값
밸브 액추에이터 사이즈	1200
플랜지 드릴 패턴	F1012
회전각	90 deg
0°에서 최종 위치 조정 범위	-5 deg...5 deg
공칭 회전 각도에서 최종 위치 조정 범위	-5 deg...5 deg
축 연결부 깊이	29 mm
앵글 시트 피팅 쪽 연결부 표준	ISO 5211
설치 위치	입의 방향
작동 방식	단동
디자인	기어 랙/피니언
닫히는 방향	우측으로 닫힘
표준에 부합하는 밸브 연결부	VDI/VDE 3845 (NAMUR)
포지셔너 및 위치 표시기용 연결 위치가 표준을 만족함	VDI/VDE 3845 크기 AA 3
VDMA 66413에 따른 장치 타입	안전 부품
안전 기능	이 안전 기능의 핵심은 압축공기가 꺼지고 스프링 챔버가 배기된 상태에서 드라이브가 정의된 안전 스위칭 위치로 전환되는 것입니다. 이 스위칭 동작은 스프링 어셈블리의 스프링 장력에 의해 구현됩니다.
안전 무결성 기증 (Safety Integrity Level: SIL)	최대 SIL 2 Low Demand mode 중복 아키텍처에서 최대 SIL 3 최대 SIL 1 High Demand mode
ISO 13849 및 IEC 61508(SIL)에 따른 안전 기능 인증	제품은 SRP/CS ~ SIL 2 Low Demand에 사용할 수 있습니다 제품은 최대 SIL 1 High Demand SRP/CS에 사용할 수 있습니다 중복 아키텍처에서 최대 SIL 3
파열 압력	24 bar
작동 압력	0.2 MPa...0.8 MPa 2 bar...8 bar 29 psi...116 psi
공칭 작동 압력	0.6 MPa 87 psi
정격 작동 압력	6 bar
Maritime 등급분류	인증서 참조
CE 마크(적합성 선언 참조)	EU 방폭 지침(ATEX)에 따름
UKCA 마크(적합성 선언 참조)	영국 방폭 규정에 따름

특징	값
EU 이외 지역에서 방폭 인증	EPL Db (GB) EPL Gb (GB)
방폭	구역 1(ATEX) 구역 1(UKEX) 구역 2(ATEX) 구역 21(ATEX) 구역 21(UKEX) 구역 22(ATEX)
인증서 발급 기관	DNV TAP00001CE TÜV Rheinland 968/V 1106.01/2023
ATEX 카테고리 가스	II 2G
ATEX 카테고리 먼지	II 2D
방폭 등급 가스	Ex h IIC T4 Gb X
방폭 등급 먼지	Ex h IIIC T105°C Db X
Ex 주변 온도	-20°C ≤ Ta ≤ +80°C
작동 매체	ISO 8573-1:2010[7:4:4]에 따른 압축공기
작동/제어 매체 관련 참고사항	주변 온도 및 매체 온도 이하의 이슬점 최소 10°C 운할 작동 가능(다른 모드에서 필요함)
LABS 적합성	VDMA24364-B1/B2-L
보관 온도	-20 °C...60 °C
주변 온도	-20 °C...80 °C
공칭 작동 압력 및 0° 회전 각도에서 토크	796.3 Nm
공칭 작동 압력 및 90° 회전 각도에서 토크	477.2 Nm
토크 관련 참고 사항	드라이브의 작동 토크는 마운팅 플랜지와 커플링의 크기를 기준으로 하여 ISO 5211에 명시된 최대 허용 토크를 초과하지 않아야 합니다.
0° 회전 각도에서 스프링 복원 토크	479.4 Nm
90° 회전 각도에서 스프링 복원 토크	798.6 Nm
MTTFd	1126년
PFH	0.000000101
PFD	0.00078
0.6MPa(6bar, 87psi)에서 0-공칭 회전 각도-0 사이클당 공기 소비량	43.5 l
제품 무게	43022 g
축 연결부	T27
공압 연결부	1/4 NPT
소재 관련 참고 사항	RoHS 준수
연결판 소재	알루미늄 다이캐스트, 코팅됨
커버 소재	알루미늄 다이캐스트, 코팅됨
씰 소재	NBR
스프링 소재	스프링강
하우징 소재	알루미늄 다이캐스트, 코팅됨
피스톤 소재	알루미늄 다이 캐스트
베어링 소재	POM
캠 소재	강철
나사 소재	고합금 스테인리스강
샤프트 소재	고합금 스테인리스강