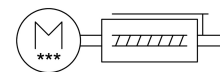
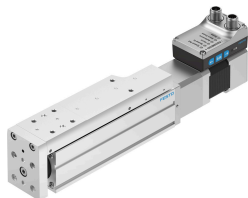


Minislede-eenheid EGSS-BS-KF-45-100-10P-ST-M-H1-PLK-AA

Artikelnummer: 8083817

FESTO



Gegevensblad

Functie	Waarde
Werkslag	100 mm
Bouwgrootte	45
Slagreserve	0 mm
Spindeldiameter	10 mm
Spindelspoed	10 mm/U
Inbouwpositie	Willekeurig
Geleiding	Kogelomloopgeleiding
Constructieve opbouw	Elektrische minislede met kogelomloopspindel met geïntegreerde aandrijving
Type spindel	Kogelomloopspindel
Positiedetectie	Motorencoder Voor naderingssensor
Rotorpositiesensor	Encoder absoluut single turn
Rotorpositiegever meetprincipe	magnetisch
Extra functies	Bedieningsinterface Geïntegreerde eindpositiedetectie
Indicator	LED
Max. versnelling	5 m/s ²
Max. snelheid	0.25 m/s
Herhaalnauwkeurigheid	±0,015 mm
Eigenschappen digitale logische uitgangen	Configureerbaar Niet galvanisch gescheiden
Inschakelduur	100%
Isolatiebeschermklasse	B
Max. stroom digitale logische uitgangen	100 mA
Max. stroomverbruik	3 A
Max. stroomverbruik logica	300 mA
Nominale spanning DC	24 V
Nominale stroom	3 A
Parametreerinterface	IO-Link Bedieningsinterface
Toegestane spanningsschommelingen	+/- 15 %

Functie	Waarde
Spanningstoever, aansluittype	Stekkers
Spanningstoever, aansluittechniek	M12x1, T-gecodeerd conform EN 61076-2-111
Spanningstoever, aantal polen/adere	4
Goedkeuring	RCM Mark
CE-teken (zie conformiteitsverklaring)	Conform EU-EMC-richtlijn conform EU-RoHS-richtlijn
Corrosiebestendigheidsklasse KBK	0 - geen corrosiebelasting
LABS-conformiteit	VDMA24364-zone III
Lagertemperatuur	-20 °C...60 °C
Relatieve luchtvochtigheid	0 - 90 %
Beschermingsklasse	IP40
Omgevingstemperatuur	0 °C...50 °C
Aanwijzing bij de omgevingstemperatuur	Boven een omgevingstemperatuur van 30 °C moet een vermogensreductie van 2 % per K in acht worden genomen.
Max. kracht Fy	1314 N
Max. kracht Fz	1314 N
Fy bij theoretische levensduur van 100 km (zuivere geleidingsbeoordeling)	3240 N
Fz bij theoretische levensduur van 100 km (enkel vanuit geleidingsperspectief)	3240 N
Max. moment Mx	8.14 Nm
Max moment My	7.05 Nm
Max. moment Mz	7.05 Nm
Mx bij theoretische levensduur van 100 km (enkel vanuit geleidingsperspectief)	20 Nm
My bij theoretische levensduur van 100 km (zuivere geleidingsbeoordeling)	17 Nm
Mz bij theoretische levensduur van 100 km (enkel vanuit geleidingsperspectief)	17 Nm
Max. radiaal kracht aan de aandrijfschacht	340 N
Max. toevoerkraft Fx	120 N
Richtwaarde nuttige last, horizontaal	6 kg
Richtwaarde nuttige last, verticaal	6 kg
Toevoerconstante	10 mm/U
Referentie levensduur	5000 km
Bewogen massa bij 0 mm slag	212 g
Toeslag verplaatste massa per 10 mm slag	30 g
Productgewicht	1867 g
Basisgewicht bij 0 mm slag	1238 g
Gewichtstoeslag per 10 mm slag	63 g
Aantal digitale logische uitgangen 24 V DC	2
Aantal digitale logische ingangen	2
Bedrijfsbereik logische ingang	24 V
Eigenschappen logische ingang	Configureerbaar Niet galvanisch gescheiden
IO-link, processdatainhoud OUT	1 bit (Move in) 1 bit (Move out) 1 bit (Quit Error) 1 bit (Move Intermediate)
IO-link, processdatainhoud IN	1 bit (State Device) 1 bit (State Intermediate) 1 bit (State Move) 1 bit (State in) 1 bit (State out)
IO-Link, servicedata-inhoud IN	32 bit force 32 bit positie 32 bit speed
IO-Link, datageheugen vereist	0,5 kB

Functie	Waarde
Schakellogica ingangen	PNP (plus schakelend)
Logica-interface, aansluittype	Stekkers
Logica-interface, aansluittechniek	M12x1, A-gecodeerd conform EN 61076-2-101
Logica-interface, aantal polen/adere	8
Bevestigingstype	met inwendige schroefdraad met centreerhuls Met toebehoren Met cilindrische pen
Materiaal-informatie	RoHS conform
Materiaal geleiding slede	Rollagerstaal
Materiaal geleidingsrail	Rollagerstaal
Materiaal spindel	Rollagerstaal