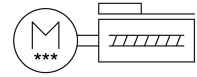
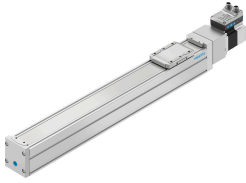


# Spindelaseenheid ELGS-BS-KF-60-400-12P-ST-M-H1-PLK-AA

Artikelnummer: 8083386

FESTO



## Gegevensblad

Functie	Waarde
Werkslag	400 mm
Bouwgrootte	60
Slagreserve	0 mm
Spindeldiameter	12 mm
Spindelspoed	12 mm/U
Inbouwpositie	Willekeurig
Geleiding	Kogelomloopgeleiding
Constructieve opbouw	Elektromechanische lineaire as met kogelomloopspindel met geïntegreerde aandrijving
Type spindel	Kogelomloopspindel
Positiedetectie	Motorencoder Voor naderingssensor
Rotorpositiesensor	Encoder absolut single turn
Rotorpositiegever meetprincipe	magnetisch
Temperatuurbewaking	Uitschakeling bij overtemperatuur Geïntegreerde precieze CMOS-temperatuursensor met analoge uitgang
Extra functies	Bedieningsinterface Geïntegreerde eindpositiedetectie
Indicator	LED
Max. versnelling	5 m/s <sup>2</sup>
Max. snelheid	0.25 m/s
Herhaalnauwkeurigheid	±0,01 mm
Eigenschappen digitale logische uitgangen	Configureerbaar Niet galvanisch gescheiden
Inschakelduur	100%
Isolatiebeschermklasse	B
Max. stroom digitale logische uitgangen	100 mA
Max. stroomverbruik	5,3 A
Nominale spanning DC	24 V
Nominale stroom	5.3 A
Parametreerinterface	IO-Link Bedieningsinterface

Funcctie	Waarde
Toegestane spanningschommelingen	+/- 15 %
Spanningstoever, aansluittype	Stekkers
Spanningstoever, aansluittechniek	M12x1, T-gecodeerd conform EN 61076-2-111
Spanningstoever, aantal polen/adere	4
Goedkeuring	RCM Mark
CE-teken (zie conformiteitsverklaring)	Conform EU-EMC-richtlijn conform EU-RoHS-richtlijn
Trillingsbestendigheid	Transportcontrole met scherptegraad 1 conform FN 942017-4 en EN 60068-2-6
LABS-conformiteit	VDMA24364-zone III
Lagertemperatuur	-20 °C...60 °C
Relatieve luchtvochtigheid	0 - 90 %
Beschermingsklasse	IP40
Omgevingstemperatuur	0 °C...50 °C
Aanwijzing bij de omgevingstemperatuur	Boven een omgevingstemperatuur van 30 °C moet een vermogensreductie van 2 % per K in acht worden genomen.
Oppervlaktmomenten 2e graad Iy	441000 mm <sup>4</sup>
Oppervlaktmomenten 2e graad Iz	542000 mm <sup>4</sup>
Max. kracht Fy	600 N
Max. kracht Fz	1800 N
Fy bij theoretische levensduur van 100 km (zuivere geleidingsbeoordeling)	2208 N
Fz bij theoretische levensduur van 100 km (enkel vanuit geleidingsperspectief)	6624 N
Max. moment Mx	29.1 Nm
Max moment My	31.8 Nm
Max. moment Mz	31.8 Nm
Mx bij theoretische levensduur van 100 km (enkel vanuit geleidingsperspectief)	107 Nm
My bij theoretische levensduur van 100 km (zuivere geleidingsbeoordeling)	117 Nm
Mz bij theoretische levensduur van 100 km (enkel vanuit geleidingsperspectief)	117 Nm
Max. toevoerkraft Fx	200 N
Richtwaarde nuttige last, horizontaal	20 kg
Richtwaarde nuttige last, verticaal	13 kg
Torsietraagheidsmoment It	29800 mm <sup>4</sup>
Toevoerconstante	12 mm/U
Verplaatste massa	525 g
Productgewicht	4902 g
Dynamische doorbuiging (last beweegt)	0,05 % van de lengte van de as, maximaal 0,5 mm
Statische doorbuiging (last bij stilstand)	0,1 % van de lengte van de as
Aantal digitale logische uitgangen 24 V DC	2
Aantal digitale logische ingangen	2
Bedrijfsbereik logische ingang	24 V
Eigenschappen logische ingang	Configureerbaar Niet galvanisch gescheiden
IO-link, processdatainhoud OUT	1 bit (Move in) 1 bit (Move out) 1 bit (Quit Error)
IO-link, processdatainhoud IN	1 bit (State Device) 1 bit (State Move) 1 bit (State in) 1 bit (State out)
IO-Link, servicedata-inhoud IN	32 bit force 32 bit positie 32 bit speed

<b>Functie</b>	<b>Waarde</b>
IO-Link, datageheugen vereist	0,5 kB
Schakellogica ingangen	PNP (plus schakelend)
Logica-interface, aansluittype	Stekkers
Logica-interface, aansluittechniek	M12x1, A-gecodeerd conform EN 61076-2-101
Logica-interface, aantal polen/adere	8
Materiaal afsluitdeksel	Persgegoten aluminium, gelakt
Materiaal profiel	Aluminium kneedlegering, geanodiseerd
Materiaal-informatie	RoHS conform
Materiaal afdekband	hooggelegeerd staal roestvast
Materiaal aandrijfdeksel	Persgegoten aluminium, gelakt
Materiaal geleiding slede	Staal
Materiaal geleidingsrail	Staal
Materiaal spindelmoer	Staal
Materiaal spindel	Staal