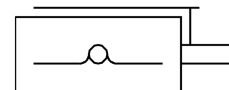
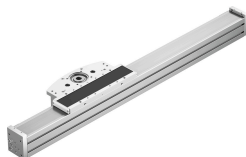


# Vrijdragende as ELCC-TB-KF-90-600-0H-P0-CR

Artikelnummer: 8082402

FESTO



## Gegevensblad

Functie	Waarde
Aandrijfrondsel werkdiameter	50.93 mm
Werkslag	600 mm
Bouwgrootte	90
Slagreserve	0 mm
Tandriemsteek	5 mm
Inbouwpositie	Willekeurig
Geleiding	Kogelomloopgeleiding
Constructieve opbouw	Elektromechanische vrijdragende as
Max. versnelling	30 m/s <sup>2</sup>
Max. snelheid	5 m/s
Herhaalnauwkeurigheid	±0,05 mm
Corrosiebestendigheidsklasse KBK	0 - geen corrosiebelasting
LABS-conformiteit	VDMA24364-zone III
Beschermingsklasse	IP20
Omgevingstemperatuur	-10 °C...60 °C
Oppervlaktmomenten 2e graad ly	2667900 mm <sup>4</sup>
Oppervlaktmomenten 2e graad lz	2049490 mm <sup>4</sup>
Max. aandrijfmoment	33 Nm
Max. kracht Fy	13957 N
Max. kracht Fz	13523 N
Max. moment Mx	167 Nm
Max moment My	1300 Nm
Max. moment Mz	1233 Nm
Max. toevoerkracht Fx	1200 N
Massatraagheidsmoment JH per meter slag	62.9 kgcm <sup>2</sup>
Massatraagheidsmoment JL per kg nuttige last	6.5 kgcm <sup>2</sup>
Massatraagheidsmoment JO	55.2 kgcm <sup>2</sup>
Toevoerconstante	160 mm/U
Referentie levensduur	5000 km
Smeerinterval afhankelijk van looptraject	1000 km
Bewogen massa bij 0 mm slag	5487 g

<b>Functie</b>	<b>Waarde</b>
Toeslag verplaatste massa per 10 mm slag	97 g
Basisgewicht bij 0 mm slag	14787 g
Gewichtstoeslag per 10 mm slag	97 g
Materiaal afsluitdeksel	Aluminium kneedlegering, geanodiseerd
Materiaal profiel	Aluminium kneedlegering, geanodiseerd
Materiaal-informatie	RoHS conform
Materiaal aandrijfkop	Aluminium kneedlegering, geanodiseerd
Materiaal geleidingsrail	Gewalst staal, Corrotect gecoat
Materiaal behuizing	Hooggelegeerd roestvast staal
Materiaal slede	Persgegoten aluminium, geanodiseerd
Materiaal tandriemklemlichaam	Aluminium kneedlegering, geanodiseerd
Materiaal tandriem	Polychloroprene met glasvezel en nylonovertrek