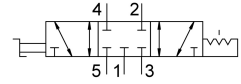


Ventiel met keuzeschakelaar VHEF-E-B53C-N14

Artikelnummer: 8080977

FESTO



Gegevensblad

Functie	Waarde
Ventielfunctie	5/3 gesloten
Bedieningswijze	manueel
Bouwbreedte	20 mm
Normaal nominaal debiet	1200 l/min
Pneumatische werkaansluiting	1/4 NPT
Bedrijfsdruk	-0.095 MPa...1 MPa -0.95 bar...10 bar
Constructieve opbouw	Zuiger-schuif
Nominale doorlaat	7 mm
Ontluchtingsfunctie	Smoorbaar
Gebruiksaanwijzing	Alleen met de hand bedienen
Afdichtingsprincipe	Zacht
Inbouwpositie	Willekeurig
Handbediening	Vergrendelend
Besturingstype	direct
Stroomrichting	Reversibel
Overlapping	Positieve overdekking
Max. schakelfrequentie	0.5 Hz
Explosiebescherming	Zone 1 (ATEX) Zone 2 (ATEX) Zone 21 (ATEX) Zone 22 (ATEX)
Bedrijfsmedium	Perslucht conform ISO 8573-1:2010 [7:-:-]
Aanwijzing bij het bedrijfs-/stuurmedium	Geoliede werking mogelijk (in het verdere werking vereist)
Corrosiebestendigheidsklasse KBK	1 - lage corrosiebelasting
LABS-conformiteit	VDMA24364-B1/B2-L
Mediumtemperatuur	-10 °C...60 °C
Omgevingstemperatuur	-10 °C...60 °C
Bedieningsmoment	0.4 Nm
Ontgrendelingsmoment	0.4 Nm
Max. kracht op de bediening	200 N
Max. dwarskracht op de bediening	200 N

Functie	Waarde
Productgewicht	268 g
Bevestigingstype	Naar keuze: Frontpaneelinbouw met doorgangsboring
Pneumatische aansluiting 1	1/4 NPT
Pneumatische aansluiting 2	1/4 NPT
Pneumatische aansluiting 3	1/4 NPT
Pneumatische aansluiting 4	1/4 NPT
Pneumatische aansluiting 5	1/4 NPT
Materiaal-informatie	RoHS conform
Materiaal deksel	PA-versterkt
Materiaal afdichtingen	NBR
Materiaal behuizing	Aluminium kneedlegering, geanodiseerd
Materiaal hefboom	PA-versterkt