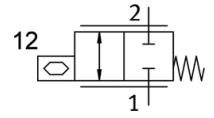
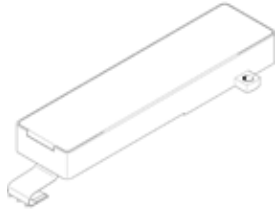


피에조 밸브 VEAE-BB-6-12-D9-X4

Part Number: 8078916

FESTO



자료 시트

특징	값
밸브 기능	2/2 닫힘, 단동 슬레노이드
유량 방향	전환 불가
파일럿 형태	직접
Reset 형태	기계 스프링
액추에이터 형태	전기적
조립 위치	어디든
격자 치수	20.5 mm
씰링 원리	소프트
공칭 사이즈	1.2 mm
Total leakage	< 0.4 l/h
주변 온도	-10 ... 60 °C
매체 온도	-10 ... 60 °C
보관 온도	-20 ... 70 °C
상대 공기 습도	0 - 60 % 비-응결
압력 이슬점	<= -20 °C
치수 W x L x H	64 mm x 24 mm x 12 mm
공압 연결구, 포트 1	플랜지
공압 연결구, 포트 2	플랜지
씰 소재	EPDM
마운팅 형태	관통 홀 포함
작동 압력 MPa	0 ... 0.6 MPa
작동 압력	0 ... 6 bar
Operating pressure	0 ... 87 psi
Nominal operating pressure	0.5 MPa
공칭 작동 압력	5 bar
Nominal operating pressure (psi)	72.5 psi
버스트 압력	2.5 MPa
파열 압력	25 bar
Burst pressure	362.5 psi
정격 사용 시간	100 %
표준 공칭 유량	50 ... 60 l/min
표준 공칭 유량에 대한 정보	Production-related tolerances
제품 중량	10 g
매체	ISO 8573-1:2010[5:3:1]에 따른 압축 공기 가스 주입 산소(요청 시 IEC 60601-1에 따른 산소 어플리케이션)
매체 참고 사항	윤활 작동 불가능
필터 등급	<= 5 µm
특수 특성	DIN EN 1797 인증 - 산소
보호 등급	IP40
보호 등급에 관한 참고 사항	조립된 조건
재질 사항	RoHS 에 승인
PWIS conformity	VDMA24364 zone III
부식 방지 등급 KBK	2 - 부식 응력 수준 보통
작동 전압 범위 DC	0 ... 300 V

특징	값
공칭 동작 전압 DC	300 V
최대 전류 소모	11 mA
최대 스위칭 주기	12 Hz
최대 전력 소모	0.1 W
전기 연결	3-핀 플러그 플렉시블 회로 기판 커넥터, RM 2.5mm
하우징 소재	PA-강화
진동 저항	이송 어플리케이션 테스트, FN 942017-4 및 EN 60068-2-6을 따르는 Severity level 2에서 테스트
충격 저항	FN 942017-5 및 EN 60068-2-27에 따른 심각도 2 충격 시험
Oxygen suitability according to standard	ASTM G 63 ASTM G 93 ISO 15001