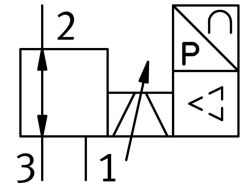


# Proportioneel drukregelventiel VPPI-

Artikelnummer: 8074287

FESTO



## Gegevensblad

Functie	Waarde
Nominale doorlaat ventilatie	5 mm
Nominale doorlaat ontluchting	5 mm
Bedieningswijze	Elektrisch
Afdichtingsprincipe	Zacht
Totale lekkage	5 l/h
Stroomrichting	Niet reversibel
Inbouwpositie	Willekeurig
Constructieve opbouw	Klepzittingsventiel met veerretour
Kortsluitingsbestendigheid	Voor alle elektrische aansluitingen
Max. kabellengte	30 m
Invoer gewenste waarde	0 - 10 V 4 - 20 mA Pulsduurmodulatie Digitaal
Ingangsweerstand	0.3 kOhm...100 kOhm
Veiligheidsaanwijzing	Veiligheidsstand VPPI, ruststand gesloten Veiligheidsstand VPPI, ruststand open
Polariteitsbescherming	Voor alle elektrische aansluitingen
Terugstelwijze	mechanische veer
Afmetingen B x L x H	42,2 mm x 95,3 mm x 94,3 mm
Besturingstype	direct
Ventielfunctie	3-weg proportioneel drukregelventiel
Weergavetype	LED TFT kleur
Weergavegrootte	1,77" "
Display-resolutie	128x160 pixels
Bedrijfsdruk	0 bar...13 bar
Drukregelbereik MPa	-0.1 MPa...1.2 MPa
Drukregelbereik	-1 bar...12 bar
Ingangsdruk 1	0 bar...13 bar
Ingangsdruk 1 MPa	0 MPa...1.3 MPa
Ingangsdruk 3	-0.1 MPa...0 MPa -1 bar...0 bar

Functie	Waarde
Barstdruk	40 bar
Normaal nominaal debiet	150 l/min...1630 l/min
Normaal nominaal debiet 2-3	20 l/min...850 l/min
Bereik voor bedrijfsspanning DC	21.6 V...27.6 V
Nominale bedrijfsspanning DC	24 V
Schakeluitgang	Push-pull
Max. uitgangsstroom	25 mA
Signaalbereik analoge uitgang	0 - 10 V 4 - 20 mA
Max. lastweerstand stroomuitgang	500 Ohm
Min. belastingsweerstand spanningsuitgang	2000 Ohm
Nauwkeurigheid analoge uitgang in ± %FS	1 %FS
Bedrijfsmedium	Perslucht conform ISO 8573-1:2010 [7:4:4] Inerte gassen
Aanwijzing bij het bedrijfs-/stuurmedium	Geoliede werking niet mogelijk
Goedkeuring	FCC MIC RCM Mark
KC-kenteken	KC-EMC
CE-teken (zie conformiteitsverklaring)	Conform EU-EMC-richtlijn Conform EU-richtlijn draadloze apparatuur (RED) conform EU-RoHS-richtlijn
UKCA-teken (zie conformiteitsverklaring)	volgens de UK-voorschriften voor EMC volgens de UK RoHS-voorschriften
Trillingsbestendigheid	Transportcontrole met scherpptegraad 2 conform FN 942017-4 en EN 60068-2-6
Schokbestendigheid	Schoktest met scherpptegraad 2 conform FN 942017-5 en EN 60068-2-27
Corrosiebestendigheidsklasse KBK	2 - matige corrosiebelasting
LABS-conformiteit	VDMA24364-B1/B2-L
Geschiktheid voor levensmiddelen	Zie uitgebreide informatie over het materiaal
Mediumtemperatuur	0 °C...50 °C
Beschermingsklasse	IP65
Omgevingstemperatuur	0 °C...50 °C
Lagertemperatuur	-20 °C...70 °C
Klimaatklasse	3K3 conform EN 60721
Nominale inzethoogte	< 3000 m NHN
Gebruiksaanwijzing	Het product is uitsluitend geschikt voor industriële doeleinden. In woonbereiken moeten evt. maatregelen voor de vonkstoring worden getroffen.
Geluidsvermogensniveau	62.5 dB(A)
Geluidsvermogensniveau in 1 m afstand	51.9 dB(A)
Productgewicht	365 g...370 g
Lineariteit	0.9 %FS
Hysteresis	0.4 %FS
Reproduceerbaarheid	0.4 %FS
Totale nauwkeurigheid	1,1 %FS
Temperatuurcoëfficiënt	0.02 %/K
Elektrische aansluiting 1, functie	Uitgang werkelijke waarde Ingang gewenste waarde Spanningstoevoer
Elektrische aansluiting 1, aansluittype	Stekkers
Elektrische aansluiting 1, aansluittechniek	M12x1 A-gecodeerd conform EN 61076-2-101
Elektrische aansluiting 1, aantal polen/adere	5
Elektrische aansluiting 1, aanhaalmoment	1.5 Nm
Bevestigingstype	Met doorgangsboring voor schroef M4 Met DIN-rail

<b>Functie</b>	<b>Waarde</b>
Pneumatische aansluiting 1	G1/8
Pneumatische aansluiting 2	G1/8
Pneumatische aansluiting 3	G1/8
Max. aanhaalmoment schroefkoppeling	8.5 Nm
Materiaal-informatie	RoHS conform
Materiaal behuizing	PA-versterkt
Materiaal afdichtingen	HNBR PTFE