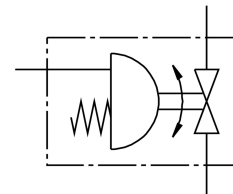


# Kogelkraan-aandrijfeenheid VZBM-A-1/2<sup>''</sup>-RP-25-D-2-B2-PB20

Artikelnummer: 8070244

FESTO



## Gegevensblad

Functie	Waarde
Constructieve opbouw	2-weg kogelkraan Zwenkaandrijving
Bedieningswijze	Pneumatisch
Inbouwpositie	Willekeurig
Bevestigingstype	Leidinginbouw
Aansluiting armatuur	Rp1/2
Schakelpositie-indicator	Sleufrichting = debietrichting
Nominale doorlaat DN	15
Bedrijfsdruk	5.5 bar...8 bar
Nominale druk armatuur PN	25
Medium	Perslucht conform ISO 8573-1:2010 [-::-] Inerte gassen Water - geen waterdamp Neutrale vloeistoffen
Bedrijfsmedium	Perslucht conform ISO 8573-1:2010 [7:4:4]
Aanwijzing bij het bedrijfs-/stuurmedium	Dauwpunt min. 10 °C onder de omgevings- en mediumtemperatuur Geoliede werking mogelijk (in het verdere werking vereist)
Mediumtemperatuur	-15 °C...90 °C
Omgevingstemperatuur	-20 °C...80 °C
Debiet Kv	15 m <sup>3</sup> /h
Materiaal-informatie	RoHS conform
LABS-conformiteit	VDMA24364-zone III
Materiaal behuizing	Messing, vernikkeld
Materiaalnummer behuizing	CW617N
Materiaal afdichtingen	FPM HNBR PTFE
Materiaal kogel	Messing, verchromd
Materiaalnummer kogel	CW614N
Materiaal as	Messing
Materiaalnummer as	CW614N
Productgewicht	1363 g

Functie	Waarde
Corrosiebestendigheidsklasse KBK	1 - lage corrosiebelasting