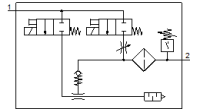
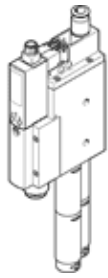


# 진공 발생기 OVEM-20-H-C-QO-CE-N-LK

Part Number: 8070096

FESTO



## 자료 시트

| 특징                  | 값   |
|---------------------|---|
| 공칭 사이즈, 라발 노즐       | 2 mm  |
| 격자 치수               | 36 mm   |
| 디자인, 소음기            | 열림  |
| 조립 위치               | 어디든   |
| 배출기 특성              | 높은 진공도<br>표준  |
| 필터 등급               | 40 µm   |
| 수동 작동               | 누름<br>퓨즈 추가   |
| 내장된 기능              | 강화 ABS<br>로터리 늑<br>전기적 on-off 밸브<br>해지<br>공기 저감 기능, 전기<br>논-리턴 밸브<br>개방 소음기<br>진공 스위치 |
| 디자인 구조              | 모듈형   |
| 회로 단락 보호            | 예   |
| 측정된 변수              | 상대 압력   |
| 측정 원리               | 피에조 저항  |
| 스위칭 부품 기능           | 초기상태 닫힘 접점<br>초기상태 열림 접점  |
| 스위칭 기능              | 윈도우 비교기<br>문턱값 비교기  |
| 밸브 기능               | 닫힘  |
| 극성 보호               | 모든 전기 연결용   |
| 표준 스위칭 입력           | IEC 61131-2   |
| 표시 형태               | 4-위치 문자 숫자식<br>백라이트 LCD   |
| 표시 범위 [bar]         | -0.999 ... 0 bar  |
| 표시가능한 유니트           | bar   |
| 히스테리시스 조절 범위 [bar]  | -0.9 ... 0 bar  |
| 설정 사양               | IO-Link<br>디스플레이 및 버튼을 통해   |
| 스위칭 상태 표시기          | LCD   |
| 작동 상태 표시            | 광원  |
| 조절 범위의 하한치          | -0.999 ... 0 bar  |
| 작동 압력               | 2 ... 8 bar   |
| 최대 진공도시 작동 압력       | 4 bar   |
| 최대 진공               | 93 %  |
| 공칭 작동 압력            | 6 bar   |
| 대기상태에서 최대 흡입율       | 98 l/min  |
| 공칭 작동 압력에서 에어 공급 타임 | 0.2 s   |
| 작동 전압 범위 DC         | 20.4 ... 27.6 V   |
| 정격 사용 시간            | 100 %   |

| 특징   | 값  |
|--|--|
| 절연 전압  | 50 V   |
| 유휴 전류  | < 70 mA  |
| 최대 출력 전류                                     | 100 mA   |
| 잉여 전류  | 0.1 mA   |
| 스위치 출력                                       | 2xPNP  |
| 전압 강하  | <= 1.8 V   |
| 특성 코일 자료                                     | 24V DC: 저전류 단계 0.3W, 고전류 단계 2.55W  |
| 서지 강도  | 0.8 kV   |
| 과부하 저항 용량                                    | 가능   |
| 오염 등급  | 3  |
| 인증   | RCM Mark<br>c UL us - Listed (OL)  |
| KC 마크  | KC-EMV   |
| CE 심볼 (declaration of conformity 참조)         | EU-EMV 가이드라인에 대응   |
| UKCA marking (see declaration of conformity) | To UK instructions for EMC   |
| 작동 매체  | 압축 공기, ISO8573-1:2010 [7:4:4]  |
| 작동 및 파일럿 매체 확인                               | 윤활 작동 불가능  |
| 부식 방지 등급 KBK                                 | 2 - 부식 응력 수준 보통  |
| PWIS conformity                              | VDMA24364 zone III   |
| 매체 온도  | 0 ... 50 °C  |
| 상대 공기 습도                                     | 5 - 85 %   |
| 공칭 작동 전압에서의 소음도                              | 62 dB(A)   |
| 보호 등급  | IP65   |
| 안전 등급  | III  |
| 주변 온도  | 0 ... 50 °C  |
| 최대 조임 토크                                     | 0.5 A (12 W 램프 부하)<br>2.1 A (50 W 램프 부하), 채널쌍 당                                      |
| 제품 중량  | 825 g  |
| 압력 측정 범위                                     | -1 ... 0 bar   |
| 정확도, FS                                      | 3 %FS  |
| 스위칭점 재생 가능성, FS                              | 0.6 %  |
| 프로토콜   | IO-Link  |
| IO-링크, 프로토콜                                  | Device V 1.1   |
| IO-Link, 프로파일                                | Smart sensor profile   |
| IO-Link, 기능 등급                               | BDC (Binary Data Channel)<br>PDV(Process Data Variable)<br>식별<br>진단<br>Teach channel |
| IO-링크, 통신 모드                                 | COM2 (38,4 kBaud)  |
| IO-링크, 포트 타입                                 | A  |
| IO-링크, 프로세스 데이터 폭 OUT                        | 1 Byte   |
| IO-Link, 프로세스 데이터 OUT                        | 1 bit (이젝터 펄스 IN/OUT)<br>1비트(진공 ON/OFF)  |
| IO-링크, 프로세스 데이터 폭 IN                         | 2 Byte   |
| IO-Link, 프로세스 데이터 콘텐츠 IN                     | 14 비트 PDV (압력 모니터링)<br>2 비트 BDC (압력 모니터링)  |
| IO-링크, 최소 사이클 타임                             | 3,5 ms   |
| IO-Link, 데이터 메모리 필요                          | 0.5 Kilobyte   |
| IO-링크, 장치 ID                                 | 0x00003E   |
| 전기 연결  | 5-핀<br>M12x1<br>플러그  |
| 오작동 방지                                       | 전자기적 잠금  |
| 마운팅 형태                                       | 관통 홀 포함<br>내부 (암) 나사산 포함<br>액세서리 포함  |
| 공압 연결구, 포트 1                                 | QS-10  |
| 공압 연결구, 포트 3                                 | 소음기  |
| 진공 연결  | QS-12  |
| 재질 사항  | RoHS 에 승인  |

| 특징          | 값                           |
|-------------|-----------------------------|
| 씰 소재        | HNBR<br>NBR                 |
| 리시버 노즐 소재   | POM                         |
| 필터 소재       | 메쉬<br>PA<br>신호 1: <= 5 V    |
| 필터 하우징 소재   | PA-강화                       |
| 하우징 소재      | 전조 알루미늄 합금<br>PA-강화         |
| 조정 나사 소재    | 강철                          |
| 소음기 소재      | 전조 알루미늄 합금<br>POM<br>발포 우레탄 |
| 나사 소재       | 강철                          |
| 스크린 소재      | PA                          |
| 연결구 하우징 소재  | 니켈 도금 황동                    |
| 전기 접점 소재    | 황동, 도금                      |
| 핀 소재        | 강철                          |
| 트랜스미터 노즐 소재 | 전조 알루미늄 합금                  |
| 키패드 소재      | TPE-U                       |
| 피팅 소재       | 니켈 도금 황동                    |