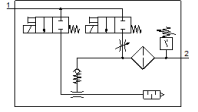
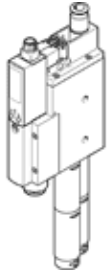


# 진공 발생기 OVEM-30-H-C-QO-CE-N-1P

Part Number: 8070093

FESTO



## 자료 시트

| 특징                  | 값   |
|---------------------|---|
| 공칭 사이즈, 라발 노즐       | 3 mm  |
| 격자 치수               | 36 mm   |
| 디자인, 소음기            | 열림  |
| 조립 위치               | 어디든   |
| 배출기 특성              | 높은 진공도<br>표준  |
| 필터 등급               | 40 µm   |
| 수동 작동               | 누름  |
| 내장된 기능              | 강화 ABS<br>로터리 늑<br>전기적 on-off 밸브<br>해치<br>논-리턴 밸브<br>개방 소음기<br>진공 스위치 |
| 디자인 구조              | 모듈형   |
| 회로 단락 보호            | 예   |
| 측정된 변수              | 상대 압력   |
| 측정 원리               | 피에조 저항  |
| 스위칭 부품 기능           | 초기상태 열림 접점  |
| 스위칭 기능              | 문턱값 비교기<br>고정 히스테리시스에서 Threshold 값                                    |
| 밸브 기능               | 달힘  |
| 극성 보호               | 모든 전기 연결용   |
| 표준 스위칭 입력           | IEC 61131-2   |
| 표시 형태               | LED   |
| 설정 사양               | Teach-In  |
| 스위칭 상태 표시기          | LED   |
| 작동 상태 표시            | 광원  |
| 조절 범위의 하한치          | -1 ... 0 bar  |
| 작동 압력               | 2 ... 8 bar   |
| 최대 진공도시 작동 압력       | 4 bar   |
| 최대 진공               | 93 %  |
| 공칭 작동 압력            | 6 bar   |
| 대기상태에서 최대 흡입율       | 181 l/min   |
| 공칭 작동 압력에서 에어 공급 타임 | 0.2 s   |
| 작동 전압 범위 DC         | 20.4 ... 27.6 V   |
| 정격 사용 시간            | 100 %   |
| 유도 보호 회로            | MZ-, MY-, ME 코일에 적합   |
| 절연 전압               | 50 V  |
| 유휴 전류               | < 80 mA   |
| 최대 출력 전류            | 100 mA  |
| 잉여 전류               | 0.1 mA  |
| 스위칭 출력              | PNP   |
| 전압 강하               | <= 1.5 V  |
| 특성 코일 자료            | 24V DC: 저전류 단계 0.3W, 고전류 단계 2.55W                                     |

| 특징   | 값   |
|--|---|
| 서지 강도  | 0.8 kV  |
| 과부하 저항 용량                                    | 가능  |
| 오염 등급  | 3   |
| 인증   | RCM Mark<br>c UL us - Listed (OL)               |
| KC 마크  | KC-EMV  |
| CE 심볼 (declaration of conformity 참조 )        | EU-EMV 가이드라인에 대응                                |
| UKCA marking (see declaration of conformity) | To UK instructions for EMC                      |
| 작동 매체  | 압축 공기, ISO8573-1:2010 [7:4:4]                   |
| 작동 및 파일럿 매체 확인                               | 윤활 작동 불가능                                       |
| 부식 방지 등급 KBK                                 | 2 - 부식 응력 수준 보통                                 |
| PWIS conformity                              | VDMA24364 zone III                              |
| 매체 온도  | 0 ... 50 °C                                     |
| 상대 공기 습도                                     | 5 - 85 %  |
| 공칭 작동 전압에서의 소음도                              | 75 dB(A)  |
| 보호 등급  | IP65  |
| 안전 등급  | III   |
| 주변 온도  | 0 ... 50 °C                                     |
| 최대 조임 토크                                     | 0.5 A (12 W 램프 부하)<br>2.1 A (50 W 램프 부하), 채널쌍 당 |
| 제품 중량  | 815 g   |
| 압력 측정 범위                                     | -1 ... 0 bar                                    |
| 정확도, FS                                      | 0.5 %FS   |
| 히스테리시스                                       | 0.02 bar  |
| 스위칭점 재생 가능성, FS                              | 0.6 %   |
| 입력 논리 회로                                     | PNP (Positive-스위칭)                              |
| 전기 연결  | 5-핀<br>M12x1<br>플러그                             |
| 마운팅 형태                                       | 관통 홀 포함<br>내부 (암) 나사산 포함<br>액세서리 포함             |
| 공압 연결구, 포트 1                                 | QS-10   |
| 공압 연결구, 포트 3                                 | 소음기   |
| 진공 연결  | QS-12   |
| 재질 사항  | RoHS 에 승인                                       |
| 씰 소재   | HNBR<br>NBR                                     |
| 리시버 노즐 소재                                    | POM   |
| 필터 소재  | 메쉬<br>PA<br>신호 1: <= 5 V                        |
| 필터 하우징 소재                                    | PA-강화   |
| 하우징 소재                                       | 전조 알루미늄 합금<br>PA-강화                             |
| 조정 나사 소재                                     | 강철  |
| 소음기 소재                                       | 전조 알루미늄 합금<br>POM<br>발포 우레탄                     |
| 나사 소재  | 강철  |
| 연결구 하우징 소재                                   | 니켈 도금 황동  |
| 전기 접점 소재                                     | 황동, 도금  |
| 핀 소재   | 강철  |
| 트랜스미터 노즐 소재                                  | 전조 알루미늄 합금                                      |
| 키패드 소재                                       | PA-강화   |
| 피팅 소재  | 니켈 도금 황동  |