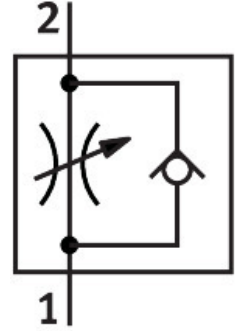


일방향 유량 제어 밸브 VFOE-LS-T-G18-Q6

제품 번호: 8068748

FESTO



데이터 시트

특징	값
밸브 기능	공급공기 유량 제어 역류 방지 기능
공압 연결부 1	QS-6
공압 연결부 2	G1/8
작동 방식	수동
설정 장치	디텐트가 있는 회전 노브
고정 방식	틀려 끼움 가능
유량 제어 방향에서 표준 공칭 유량	170 l/min
역류 방지 방향에서 표준 공칭 유량	110 l/min...200 l/min
주변 온도	-10 °C...60 °C
하우징 소재	PBT
방폭	인증서의 지침에 유의하십시오 구역 1(ATEX) 구역 2(ATEX) 구역 21(ATEX) 구역 22(ATEX)
설치 위치	입의 방향
렌치 폭	13 mm
회전 가능	360 deg/지속 스리블 허용되지 않음
온도 범위 전체 작동 압력	0.02 MPa...1 MPa 0.2 bar...10 bar 2.9 psi...145 psi
유량 제어 방향에서의 표준 유량 0.6->0MPa(6->0bar, 87->0psi)	270 l/min
역류 방지 방향에서 표준 유량 0.6->0MPa(6->0bar, 87->0psi)	300 l/min...360 l/min
작동 매체	ISO 8573-1:2010[7:4:4]에 따른 압축공기
작동/제어 매체 관련 참고사항	윤활 작동 가능(다른 모드에서 필요함)
LABS 적합성	VDMA24364-영역 III
클린룸 등급	ISO 14644-1에 따른 등급 4
매체 온도	-10 °C...60 °C

특징	값
최대 조임 토크	6 Nm
공칭 조임 토크	5 Nm
공칭 조임 토크 공차	± 20 %
제품 무게	9.5 g
소재 관련 참고 사항	RoHS 준수
커버 소재	PBT
다이내믹 씰 소재	HNBR
스터드 볼트 소재	강철, 아연 도금
해제 링 소재	PBT
정적 씰 소재	NBR