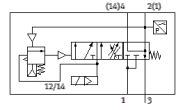
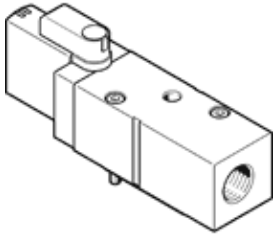


압력 증강 밸브 VABF-S6-1-P5A4S1S-G12-1T5-PA

Part Number: 8067411

FESTO



자료 시트

| 특징 | 값 |
|------------------------|---|
| 최대 긍정적 테스트 펄스, 로직 0 | 2,000 μ s |
| 최대 부정적 테스트 펄스, 로직 1 | 1,200 μ s |
| 격자 치수 | 41 mm |
| 밸브 사이즈 | 40 mm |
| 진동 저항 | 이송 어플리케이션 테스트, FN 942017-4 및 EN 60068-2-6을 따르는 Severity level 2에서 테스트 |
| 충격 저항 | FN 942017-5 및 EN 60068-2-27에 따른 심각도 2 충격 시험 |
| 액추에이터 형태 | 전기적 |
| 씰링 원리 | 소프트 |
| 조립 위치 | 어디든 |
| 수동 작동 | 없음 |
| 디자인 구조 | 피스톤 슬라이드 |
| Reset 형태 | 기계 스프링 |
| 파일럿 형태 | 파일럿 |
| 파일럿 공압 공급 | 내부 |
| 유량 방향 | 전환 불가 |
| 밸브 기능 | 압력 증가 배기 |
| 스위칭 부품 기능 | 초기상태 닫힘 접점 |
| 중복 | 언더랩 |
| forced dynamisation 확인 | 스위칭 주파수 min. 1/월 |
| 신호 상태 표시 | Yellow LED, valve control Green LED, pressure switch, exhausted status |
| 스위칭 위치 감지 | Via pressure switch, exhausted status |
| 작동 압력 MPa | 0.3 ... 1 MPa |
| 작동 압력 | 3 ... 10 bar |
| 전환 압력 | 조정 불가능 작동 압력의 50~75% 사이의 스위칭 지점 |
| 최대 공칭 유량 통풍 | 3,000 l/min |
| 최대 공칭 유량 배기 | 3,300 l/min |
| 정격 사용 시간 | 100 % |
| 공칭 동작 전압 DC | 24 V |
| 특성 코일 자료 | 24 V DC: 1.6 W |
| 허용 가능 전압 파동 | +/- 10 % |
| 작동 매체 | 압축 공기, ISO8573-1:2010 [7:4:4] |
| 작동 및 파일럿 매체 확인 | 운할 작동 불가능 |
| 부식 방지 등급 KBK | 0 - 부식 응력 없음 |
| PWIS conformity | VDMA24364-B1/B2-L |
| 매체 온도 | -5 ... 50 °C |
| 보호 등급 | IP65 |
| 파일럿 매체 | 압축 공기, ISO8573-1:2010 [7:4:4] |
| 주변 온도 | -5 ... 50 °C |
| MTTF, 하위 컴포넌트 | 452 years, pressure switch |
| 제품 중량 | 466 g |
| 전기적 연결 | 필드버스 |
| 전기 연결 | Plug-in |

| 특징 | 값 |
|--------------|-------------|
| 마운팅 형태 | 서브-베이스 상 |
| 공압 연결구, 포트 3 | G1/2 |
| 재질 사항 | RoHS 에 승인 |
| 씰 소재 | HNBR NBR |
| 하우징 소재 | 전조 알루미늄 합금 |
| 나사 소재 | 갈바닉 스틸 |