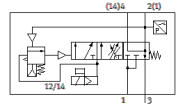
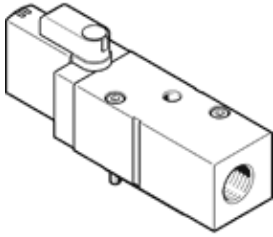


압력 증강 밸브 VABF-S6-1-P5A4S1YE-G12-1T5-PA

Part Number: 8067407

FESTO



자료 시트

특징	값
최대 긍정적 테스트 펄스, 로직 0	2,000 μ s
최대 부정적 테스트 펄스, 로직 1	1,200 μ s
격자 치수	41 mm
밸브 사이즈	40 mm
진동 저항	이송 어플리케이션 테스트, FN 942017-4 및 EN 60068-2-6을 따르는 Severity level 2에서 테스트
충격 저항	FN 942017-5 및 EN 60068-2-27에 따른 심각도 2 충격 시험
액추에이터 형태	전기적
씰링 원리	소프트
조립 위치	어디든
수동 작동	멈춤식 전기 제어 신호를 통한 자체 설정
디자인 구조	피스톤 슬라이드
Reset 형태	기계 스프링
파일럿 형태	파일럿
파일럿 공압 공급	내부
유량 방향	전환 불가
밸브 기능	압력 증가 배기
스위칭 부품 기능	초기상태 닫힘 접점
중복	언더랩
forced dynamisation 확인	스위칭 주파수 min. 1/월
신호 상태 표시	Yellow LED, valve control Green LED, pressure switch, exhausted status
스위칭 위치 감지	Via pressure switch, exhausted status
작동 압력 MPa	0.3 ... 1 MPa
작동 압력	3 ... 10 bar
전환 압력	조절 불가능 작동 압력의 50~75% 사이의 스위칭 지점
최대 공칭 유량 통풍	3,000 l/min
최대 공칭 유량 배기	3,300 l/min
정격 사용 시간	100 %
공칭 동작 전압 DC	24 V
특성 코일 자료	24 V DC: 1.6 W
허용 가능 전압 파동	+/- 10 %
작동 매체	압축 공기, ISO8573-1:2010 [7:4:4]
작동 및 파일럿 매체 확인	윤활 작동 불가능
부식 방지 등급 KBK	0 - 부식 응력 없음
PWIS conformity	VDMA24364-B1/B2-L
매체 온도	-5 ... 50 °C
보호 등급	IP65
파일럿 매체	압축 공기, ISO8573-1:2010 [7:4:4]
주변 온도	-5 ... 50 °C
MTTF, 하위 컴포넌트	452 years, pressure switch
제품 중량	466 g
전기적 연결	필드버스

특징	값
전기 연결	Plug-in
마운팅 형태	서브-베이스 상
공압 연결구, 포트 3	G1/2
재질 사항	RoHS 에 승인
씰 소재	HNBR NBR
하우징 소재	전조 알루미늄 합금
나사 소재	갈바닉 스틸