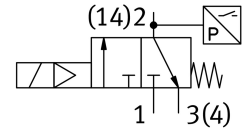
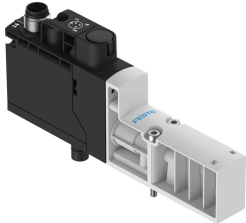


Magneetventiel VSVA-BT-M32CS1-MS-A2-1T1L-PZ

Artikelnummer: 8066570

FESTO



Gegevensblad

Functie	Waarde
Ventiel functie	3/2 gesloten monostabiel
Bedieningswijze	Elektrisch
Bouwbreedte	18 mm
Normaal nominaal debiet	125 l/min
Normaal nominaal debiet ontluftung	125 l/min
Bedrijfsdruk	0.3 MPa...1 MPa 3 bar...10 bar
Constructieve opbouw	Schotelzitting
Terugstelwijze	mechanische veer Pneumatische veer
Beschermingsklasse	IP65
Afdichtingsprincipe	Zacht
Inbouwpositie	Willekeurig
Handbediening	geen
Besturingstype	Voorgestuurd
Stuurlichttoevoer	intern
Stroomrichting	Niet reversibel
Overlapping	Negatieve overlapping
Signaaltoestandsindicatie	Led geel, ventielaansturing Led groen, drukschakelaar, ontluftung toestand
Schakelstanddetectie	via drukschakelaar, ontluftung toestand
Inschakelduur	100%
Max. positieve testimpuls bij signaal 0	2000 µs
Max. negatieve controle-impuls bij 1 signaal	1200 µs
Nominale bedrijfsspanning DC	24 V
Spoeleigenschappen	24 V DC: 1,6 W
Toegestane spanningschommelingen	+/- 10 %
Bedrijfsmedium	Perslucht conform ISO 8573-1:2010 [7:4:4]
Aanwijzing bij het bedrijfs-/stuurmedium	Geoliede werking niet mogelijk
Trillingsbestendigheid	Transportcontrole met scherppte graad 2 conform FN 942017-4 en EN 60068-2-6
Schokbestendigheid	Schoktest met scherppte graad 2 conform FN 942017-5 en EN 60068-2-27

Functie	Waarde
Corrosiebestendigheidsklasse KBK	0 - geen corrosiebelasting
LABS-conformiteit	VDMA24364-B1/B2-L
Mediumtemperatuur	-5 °C...50 °C
Stuurmedium	Perslucht conform ISO 8573-1:2010 [7:4:4]
Omgevingstemperatuur	-5 °C...50 °C
MTTF, deelcomponent	443 jaar, drukschakelaar
Productgewicht	110 g
Elektrische aansluiting	Plug-in
Bevestigingstype	Op aansluitplaat
Pneumatische aansluiting 2	G1/8
Pneumatische aansluiting 4	G1/8
Materiaal-informatie	RoHS conform
Materiaal afdichtingen	HNBR NBR
Materiaal behuizing	PA-versterkt
Materiaal schroeven	Gegalvaniseerd staal
Functie schakelelement	Verbreekcontact