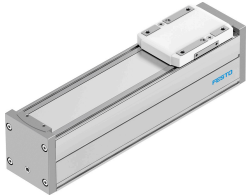


Geleidingsas ELFC-KF-80-200

Artikelnummer: 8062825

FESTO



Gegevensblad

Functie	Waarde
Werkslag	200 mm
Bouwgrootte	80
Slagreserve	0 mm
Inbouwpositie	Willekeurig
Geleiding	Kogelomloopgeleiding
Constructieve opbouw	Geleiding
Max. versnelling	500 m/s ²
Max. snelheid	1.5 m/s
Inschakelduur	100%
Corrosiebestendigheidsklasse KBK	0 - geen corrosiebelasting
LABS-conformiteit	VDMA24364-zone III
Geschiktheid voor de productie van Li-ion-batterijen	Metalen met een gewichtsaandeel van meer dan 1% koper, zink of nikkel als zijn uitgesloten voor toepassing. Uitzondering vormen nikkel in staal, chemisch vernikkelde oppervlakken, printplaten, leidingen, elektrische connectoren en spoelen
Cleanroomklasse	Klasse 7 volgens ISO 14644-1
Beschermingsklasse	IP40
Omgevingstemperatuur	0 °C...50 °C
Oppervlaktmomenten 2e graad Iy	1370000 mm ⁴
Oppervlaktmomenten 2e graad Iz	1660000 mm ⁴
Max. kracht Fy	900 N
Max. kracht Fz	2700 N
Max. moment Mx	59.8 Nm
Max moment My	56.2 Nm
Max. moment Mz	56.2 Nm
Torsietraagheidsmoment It	90500 mm ⁴
Verplaatsingskracht	15 N
Fy bij theoretische levensduur van 100 km (zuivere geleidingsbeoordeling)	3312 N
Fz bij theoretische levensduur van 100 km (enkel vanuit geleidingsperspectief)	9936 N
Mx bij theoretische levensduur van 100 km (enkel vanuit geleidingsperspectief)	220 Nm

Funcctie	Waarde
My bij theoretische levensduur van 100 km (zuivere geleidingsbeoordeling)	207 Nm
Mz bij theoretische levensduur van 100 km (enkel vanuit geleidingsperspectief)	207 Nm
Verplaatste massa	815 g
Gewichtstoeslag per 10 mm slag	73 g
Materiaal afsluitdeksel	Persgegoten aluminium, gelakt
Materiaal profiel	Aluminium kneedlegering, geanodiseerd
Materiaal-informatie	RoHS conform
Materiaal afdekband	hooggelegeerd staal roestvast
Materiaal deksel	Persgegoten aluminium, gelakt
Materiaal geleiding slede	Staal
Materiaal geleidingsrail	Staal
Materiaal slede	Persgegoten aluminium