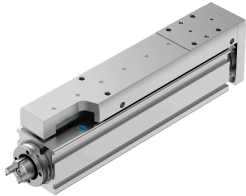


# Minislede EGSC-BS-KF-25-75-6P

Artikelnummer: 8061280

FESTO



## Gegevensblad

Functie	Waarde
Werkslag	75 mm
Bouwgrootte	25
Slagreserve	0 mm
Omkeerspel	150 µm
Spindeldiameter	6 mm
Spindelspoed	6 mm/U
Inbouwpositie	Willekeurig
Geleiding	Kogelomloopgeleiding
Constructieve opbouw	Elektrische minislede met kogelomloopspindel
Motortype	Stappenmotor Servomotor
Referentie	Vast aanslagblok positief Blok met vaste aanslag negatief Referentieschakelaar
Type spindel	Kogelomloopspindel
Positiedetectie	Voor naderingssensor
Max. versnelling	15 m/s <sup>2</sup>
Max. snelheid	0.4 m/s
Herhaalnauwkeurigheid	±0,015 mm
Inschakelduur	100%
Corrosiebestendigheidsklasse KBK	0 - geen corrosiebelasting
LABS-conformiteit	VDMA24364-zone III
Geschiktheid voor de productie van Li-ion-batterijen	Metalen met een gewichtsandaal van meer dan 1% koper, zink of nikkel als zijn uitgesloten voor toepassing. Uitzondering vormen nikkel in staal, chemisch vernikkelde oppervlakken, printplaten, leidingen, elektrische connectoren en spoelen
Cleanroomklasse	Klasse 9 volgens ISO 14644-1
Geluidsdrkniveau	50 dB(A)
Beschermingsklasse	IP40
Omgevingstemperatuur	0 °C...50 °C
Dynamisch draaggetal vast lager	2810 N
Nominale dynamische basisbelasting voor de lineaire geleiding	1310 N

<b>Functie</b>	<b>Waarde</b>
Dynamisch draaggetal kogelomloopspindel	1700 N
Max. kracht Fy	669 N
Max. kracht Fz	669 N
Max. moment Mx	2 Nm
Max moment My	2.1 Nm
Max. moment Mz	2.1 Nm
Max. radiaalkracht aan de aandrijfschacht	30 N
Max. toevoerkraft Fx	20 N
Richtwaarde nuttige last, horizontaal	2 kg
Richtwaarde nuttige last, verticaal	2 kg
Statisch draaggetal kogelomloopspindel	2600 N
Nominale statische basisbelasting voor de lineaire geleiding	2440 N
Massatraagheidsmoment JH per meter slag	0.01507 kgcm <sup>2</sup>
Massatraagheidsmoment JL per kg nuttige last	0.00912 kgcm <sup>2</sup>
Massatraagheidsmoment JO	0.00144 kgcm <sup>2</sup>
Toevoerconstante	6 mm/U
Nominale statische basisbelasting voor het stilstaand lager	1340 N
Referentie levensduur	5000 km
Onderhoudsinterval	Lifetimesmering
Bewogen massa bij 0 mm slag	83 g
Toeslag verplaatste massa per 10 mm slag	9 g
Productgewicht	315 g
Basisgewicht bij 0 mm slag	176 g
Gewichtstoeslag per 10 mm slag	19 g
Bevestigingstype	met inwendige schroefdraad met centreerhuls Met toebehoren Met cilindrische pen
Interfacecode actuator	V20
Materiaal-informatie	RoHS conform
Materiaal geleiding slede	Rollagerstaal
Materiaal geleidingsrail	Rollagerstaal
Materiaal behuizing	Aluminium kneedlegering, geanodiseerd
Materiaal jukplaat	Aluminium kneedlegering, geanodiseerd
Materiaal zuigerstang	hooggelegeerd staal roestvast
Materiaal slede	Aluminium kneedlegering, geanodiseerd
Materiaal spindelmoer	Rollagerstaal
Materiaal spindel	Rollagerstaal