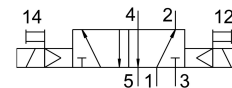
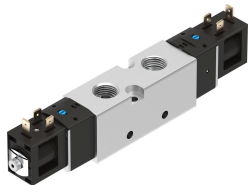


Magneetventiel VUVS-LK30-B52-D-G38-1B2-S

Artikelnummer: 8049882

FESTO



Gegevensblad

Functie	Waarde
Ventielfunctie	5/2 bistabiel
Bedieningswijze	Elektrisch
Ventielgrootte	31 mm
Normaal nominaal debiet	1600 l/min
Pneumatische werkaansluiting	G3/8
Bedrijfsspanning	24V DC
Bedrijfsdruk	0.15 MPa...0.8 MPa 1.5 bar...8 bar
Constructieve opbouw	Zuiger-schuif
Beschermingsklasse	IP65 met contrastekker conform IEC 60529
Nominale doorlaat	8.1 mm
Ontluchtingsfunctie	Smoorbaar
Afdichtingsprincipe	Zacht
Inbouwpositie	Willekeurig
Handbediening	Vergrendelend Schakelend
Besturingstype	Voorgestuurd
Stuurluchttoevoer	intern
Stroomrichting	Niet reversibel
Overlapping	Positieve overdekking
b-waarde	0.37
C-waarde	7.03 l/sbar
Schakeltijd op	10 ms
Inschakelduur	100%
Max. positieve testimpuls bij signaal 0	2500 µs
Max. negatieve controle-impuls bij 1 signaal	1100 µs
Spoeleigenschappen	24 V DC: 3,3 W
Toegestane spanningschommelingen	+/- 10 %
Bedrijfsmedium	Perslucht conform ISO 8573-1:2010 [7:4:4]
Aanwijzing bij het bedrijfs-/stuurmedium	Geoliede werking mogelijk (in het verdere werking vereist)

Functie	Waarde
Trillingsbestendigheid	Transportcontrole met scherpptegraad 2 conform FN 942017-4 en EN 60068-2-6
Schokbestendigheid	Schoktest met scherpptegraad 1 conform FN 942017-5 en EN 60068-2-27
Corrosiebestendigheidsklasse KBK	1 - lage corrosiebelasting
LABS-conformiteit	VDMA24364-zone III
Mediumtemperatuur	-5 °C...50 °C
Stuurmedium	Perslucht conform ISO 8573-1:2010 [7:4:4]
Omgevingstemperatuur	-5 °C...50 °C
Productgewicht	392 g
Elektrische aansluiting	Vorm B Volgens industriestandaard (11 mm)
Bevestigingstype	Naar keuze: Op aansluitstrip met doorgangsboring
Aansluiting luchtopening	Niet gekanaliseerd
Pneumatische aansluiting 1	G3/8
Pneumatische aansluiting 2	G3/8
Pneumatische aansluiting 3	G3/8
Pneumatische aansluiting 4	G3/8
Pneumatische aansluiting 5	G3/8
Materiaal-informatie	RoHS conform
Materiaal afdichtingen	HNBR NBR
Materiaal behuizing	Aluminium kneedlegering
Materiaal zuigerschuif	Aluminium kneedlegering