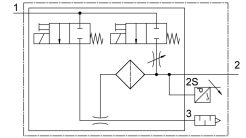
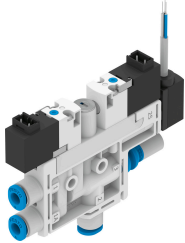


# Vacuümgenerator OVEL-5-H-10-PQ-VQ4-UA-C-A-V1B-H3

Artikelnummer: 8049046

FESTO



## Gegevensblad

Functie	Waarde
Nominale doorlaat Lavalmondstuk	0.45 mm
Rastermaat	10 mm
Bouwwijze geluiddemper	Open
Inbouwpositie	Willekeurig
Ejectorkarakteristiek	hoog vacuüm Standaard
Filterfijnheid	40 µm
Handbediening	Schakelend
Geïntegreerde functie	Uitwerpimpuls elektrisch Smoring Druktransmitters Inschakelventiel elektrisch Filters Geluiddemper open
Constructieve opbouw	T-vorm
Ventiel functie	Gesloten
Meetprocedure	Piëzoresistieve druksensor
Bedrijfsdruk voor max. zuigvolumestroom	0.3 MPa 3 bar 43.5 psi
Bedrijfsdruk	0.2 MPa...0.7 MPa 2 bar...7 bar 29 psi...101.5 psi
Bedrijfsdruk voor max. vacuüm	0.42 MPa 4.2 bar 60.9 psi
Max. vacuüm	89 %
Nominale bedrijfsdruk	0.4 MPa 4 bar 58 psi
Max. zuigvolumestroom tegen atmosfeer	4 l/min
Beluchtingstijd bij nominale bedrijfsdruk met uitwerpimpuls	2 s
Analoge uitgang	1 - 5 V
Bereik voor bedrijfsspanning DC	21.6 V...26.4 V
Inschakelduur	100%

Functie	Waarde
Spoeieigenschappen	24 V DC: 1,0 W
Goedkeuring	c UL us - Listed (OL)
KC-kenteken	KC-EMC
CE-teken (zie conformiteitsverklaring)	Conform EU-EMC-richtlijn
UKCA-teken (zie conformiteitsverklaring)	volgens de UK-voorschriften voor EMC
Bedrijfsmedium	Perslucht conform ISO 8573-1:2010 [7:4:4]
Aanwijzing bij het bedrijfs-/stuurmedium	Geoliede werking niet mogelijk
Corrosiebestendigheidsklasse KBK	2 - matige corrosiebelasting
LABS-conformiteit	VDMA24364-B1/B2-L
Mediumtemperatuur	0 °C...50 °C
Geluidsdrukniveau bij nominale bedrijfsdruk	64 dB(A)
Beschermingsklasse	IP40
Omgevingstemperatuur	0 °C...50 °C
Productgewicht	71 g
Bedrijfsspanningsbereik DC-sensor	10 V...30 V
Drukmeetbereik	-0.1 MPa...0 MPa -1 bar...0 bar -14.5 psi...0 psi
Elektrische aansluiting ingang, functie	Uitwerpimpuls Vacuümopwekking
Elektrische aansluiting ingang, aansluittype	2x stekker
Elektrische aansluiting ingang, aansluittechniek	Aansluitschema H
Elektrische aansluiting ingang, aantal polen/adere	2
Elektrische aansluiting ingang, bevestigingstype	Standenvergrendeling
Elektrische aansluiting uitgang, functie	Sensor
Elektrische aansluiting uitgang, aansluittype	Kabel
Elektrische aansluiting uitgang, aansluittechniek	Open einde
Elektrische aansluiting uitgang, aantal polen/adere	3
Kabeleigenschap	geschikt voor kabelrupsen
Kabeldiameter	2.9 mm
Tolerantie kabeldiameter	± 0,1 mm
Kabellengte	2.5 m
Nominale kabeldoorsnede	0.14 mm <sup>2</sup>
Bevestigingstype	met doorgangsboring
Pneumatische aansluiting 1	voor slang buiten-Ø 4 mm
Pneumatische aansluiting 3	Geluiddemper open
Vacuümaansluiting	voor slang met buiten-Ø 4 mm
Kleur kabelmantel	Grijs
Materiaal aansluitschroefdraad	POM
Materiaal-informatie	RoHS conform
Materiaal afdichtingen	NBR
Materiaal straalbuis	POM
Materiaal filter	POM
Materiaal behuizing	PA-versterkt
Materiaal kabelmantel	PVC
Materiaal regelschroef	Staal
Materiaal geluiddemper	PA-versterkt PE
Materiaal schroeven	Staal
Materiaal straalpijp	Aluminium kneedlegering