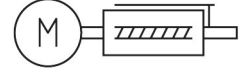
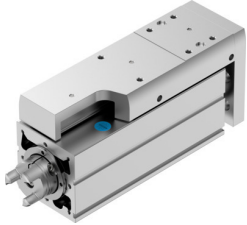


**미니 슬라이드**  
**EGSC-BS-KF-60-75-12P**  
 제품 번호: 8048363

**FESTO**



**데이터 시트**

특징	값
작동 스트로크	75 mm
사이즈	60
예비 스트로크	0 mm
리버싱 백래시	150 μm
스핀들 직경	12 mm
스핀들 피치	12 mm/U
설치 위치	입의 방향
가이드	재순환 볼 베어링 가이드
디자인	전동 미니 슬라이드 볼 스크루 포함
모터 종류	스텝 모터 서보 모터
기준 설정	고정 스톱퍼 블록 포지티브 고정 스톱퍼 블록 네거티브 기준 스위치
스핀들 타입	볼 스크루
위치 인식	근접 센서용
최대 가속도	15 m/s <sup>2</sup>
최대 속도	0.6 m/s
반복 정확도	±0.015 mm
듀티 사이클	100%
내식성 등급 CRC	0 - 부식 스트레스 없음
LABS 적합성	VDMA24364-영역 III
리튬 이온 배터리 생산에 적합	구리, 아연 또는 니켈의 함량이 중량의 1%를 초과하는 금속은 사용에서 제외됩니다. 강철의 니켈, 니켈 도금된 표면, 회로판, 케이블, 전기 커넥터 및 코일은 예외
클린룸 등급	ISO 14644-1에 따른 등급 9
음압 레벨	55 dB(A)
보호 등급	IP40
주변 온도	0 °C...50 °C
고정 베어링 동적 지지용량	13321 N
선형 가이드 동적 지지용량	13400 N
볼 스크루 동적 지지용량	4600 N

특징	값
최대 힘 Fy	4937 N
최대 힘 Fz	4937 N
최대 토크 Mx	20 Nm
최대 토크 My	30 Nm
최대 토크 Mz	30 Nm
드라이브 샤프트에 발생하는 최대 반경 방향 힘	230 N
최대 이송력 Fx	250 N
유효 하중 표준값, 수평	25 kg
유효 하중 표준값, 수직	25 kg
볼 스크류 드라이브 정적 지지용량	8500 N
선형 가이드 정적 지지용량	26900 N
미터 스트로크당 질량 관성 모멘트 JH	0.27076 kgcm <sup>2</sup>
kg 유효 하중당 질량 관성 모멘트 JL	0.03648 kgcm <sup>2</sup>
질량 관성 모멘트 JO	0.08386 kgcm <sup>2</sup>
이송 상수	12 mm/U
고정 베어링 정적 지지용량	7000 N
참조 수명	5000 km
정비 주기	수명 주기 동안의 윤활
0mm 스트로크에서 가동 질량	675 g
10mm 스트로크당 추가 가동 질량	40 g
제품 무게	2267 g
0mm 스트로크에서 기본 무게	1555 g
10mm 스트로크당 추가 무게	95 g
고정 방식	암나사 포함 센터링 슬리브 포함 액세서리 포함 다월 핀 포함
액추에이터 인터페이스 코드	T42
소재 관련 참고 사항	RoHS 준수
가이드 슬라이드 소재	볼 베어링 강
가이드 레일 소재	볼 베어링 강
하우징 소재	단조 알루미늄 합금, 양극 처리
요크 플레이트 소재	단조 알루미늄 합금, 아노다이징
피스톤 로드 소재	고합금 스테인리스강
슬라이드 소재	단조 알루미늄 합금, 양극 처리
스핀들 너트 소재	볼 베어링 강
스핀들 소재	볼 베어링 강