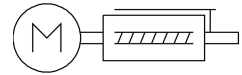
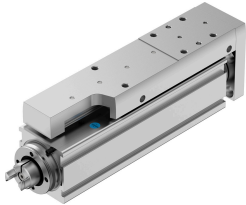


# Minislede EGSC-BS-KF-25-50-6P

Artikelnummer: 8048311

FESTO



## Gegevensblad

| Functie   | Waarde   |
|---|--|
| Werkslag  | 50 mm  |
| Bouwgrootte   | 25   |
| Slagreserve   | 0 mm   |
| Omkeerspel  | 150 µm   |
| Spindeldiameter   | 6 mm   |
| Spindelspoed  | 6 mm/U   |
| Inbouwpositie   | Willekeurig  |
| Geleiding   | Kogelomloopgeleiding   |
| Constructieve opbouw  | Elektrische minislede met kogelomloopspindel   |
| Motortype   | Stappenmotor<br>Servomotor   |
| Referentie  | Vast aanslagblok positief<br>Blok met vaste aanslag negatief<br>Referentieschakelaar   |
| Type spindel  | Kogelomloopspindel   |
| Positiedetectie   | Voor naderingssensor   |
| Max. versnelling  | 15 m/s <sup>2</sup>  |
| Max. snelheid   | 0.4 m/s  |
| Herhaalnauwkeurigheid   | ±0,015 mm  |
| Inschakelduur   | 100%   |
| Corrosiebestendigheidsklasse KBK                              | 0 - geen corrosiebelasting   |
| LABS-conformiteit   | VDMA24364-zone III   |
| Geschiktheid voor de productie van Li-ion-batterijen          | Metalen met een gewichtsaandeel van meer dan 1% koper, zink of nikkel als zijn uitgesloten voor toepassing. Uitzondering vormen nikkel in staal, chemisch vernikkelde oppervlakken, printplaten, leidingen, elektrische connectoren en spoelen |
| Cleanroomklasse   | Klasse 9 volgens ISO 14644-1   |
| Geluidsdrumniveau   | 50 dB(A)   |
| Beschermingsklasse  | IP40   |
| Omgevingstemperatuur  | 0 °C...50 °C   |
| Dynamisch draaggetal vast lager                               | 2810 N   |
| Nominale dynamische basisbelasting voor de lineaire geleiding | 1310 N   |

| <b>Functie</b>   | <b>Waarde</b>  |
|--|--|
| Dynamisch draaggetal kogelomloopspindel                      | 1700 N   |
| Max. kracht Fy   | 669 N  |
| Max. kracht Fz   | 669 N  |
| Max. moment Mx   | 2 Nm   |
| Max moment My  | 2.1 Nm   |
| Max. moment Mz   | 2.1 Nm   |
| Max. radiaalkracht aan de aandrijfschacht                    | 30 N   |
| Max. toevoerkraft Fx   | 20 N   |
| Richtwaarde nuttige last, horizontaal                        | 2 kg   |
| Richtwaarde nuttige last, verticaal                          | 2 kg   |
| Statisch draaggetal kogelomloopspindel                       | 2600 N   |
| Nominale statische basisbelasting voor de lineaire geleiding | 2440 N   |
| Massatraagheidsmoment JH per meter slag                      | 0.01507 kgcm <sup>2</sup>  |
| Massatraagheidsmoment JL per kg nuttige last                 | 0.00912 kgcm <sup>2</sup>  |
| Massatraagheidsmoment JO                                     | 0.00144 kgcm <sup>2</sup>  |
| Toevoerconstante   | 6 mm/U   |
| Nominale statische basisbelasting voor het stilstaand lager  | 1340 N   |
| Referentie levensduur  | 5000 km  |
| Onderhoudsinterval   | Lifetimesmering  |
| Bewogen massa bij 0 mm slag                                  | 83 g   |
| Toeslag verplaatste massa per 10 mm slag                     | 9 g  |
| Productgewicht   | 269 g  |
| Basisgewicht bij 0 mm slag                                   | 176 g  |
| Gewichtstoeslag per 10 mm slag                               | 19 g   |
| Bevestigingstype   | met inwendige schroefdraad<br>met centreerhuls<br>Met toebehoren<br>Met cilindrische pen |
| Interfacecode actuator                                       | V20  |
| Materiaal-informatie   | RoHS conform   |
| Materiaal geleiding slede                                    | Rollagerstaal  |
| Materiaal geleidingsrail                                     | Rollagerstaal  |
| Materiaal behuizing  | Aluminium kneedlegering, geanodiseerd  |
| Materiaal jukplaat   | Aluminium kneedlegering, geanodiseerd  |
| Materiaal zuigerstang  | hooggelegeerd staal roestvast  |
| Materiaal slede  | Aluminium kneedlegering, geanodiseerd  |
| Materiaal spindelmoer  | Rollagerstaal  |
| Materiaal spindel  | Rollagerstaal  |